

Zrównoważony rozwój w Prologis – raport za 2020 rok



Spis treści

List Prezesa Zarządu Prologis	3	Odpowiedzialność społeczna	31
O Prologis	4	Odpowiadamy na wyzwania rynku pracy	32
Nasze podejście do ESG	6	Wspieramy klientów w czasie pandemii	36
Na czym się skupiamy	7	Dbając o doświadczenia pracowników	37
Jak maksymalizujemy efekty	8	Wolontariat i działania charytatywne w COVID-19	41
Historia ESG w Prologis	9	Ład korporacyjny	44
Realizując cele naszych interesariuszy	10	Zarządzanie ESG	45
Cele i postępy	11	Ryzyko i odporność	46
Nagrody i wyróżnienia	12	Etyczny biznes	48
Dbłość o środowisko	13	Zrównoważony łańcuch dostaw	49
Budynki przyszłości – już dzisiaj	14	O raporcie	50
Innowacyjność	17		
Klimat, emisje i energia	21		
Energia odnawialna i energooszczędność	25		
Redukcja odpadów i zarządzanie wodą	28		
Ochrona bioróżnorodności i rekultywacja terenów przemysłowych	29		
Aktywizacja strategii zielonego budownictwa	30		



Wiadomość od naszego CEO



„Po raz kolejny udowodniliśmy, że można rozwijać biznes działając uczciwie, dbając o pracowników i koncentrując się na potrzebach klientów, a przy tym dzieląc się dobrem ze społecznościami”

Szanowni Państwo!

Miniony rok był wyzwaniem dla nas wszystkich. Jestem dumny z tego, co cały nasz zespół zdołał osiągnąć w tych trudnych warunkach, pozostając wierny wartościom i priorytetom naszej firmy. Dotyczy to również naszego wieloletniego przywiązania do doskonałości w obszarze ESG (ochrony środowiska, odpowiedzialności społecznej i ładu korporacyjnego). Pozwoliło nam ono wdrażać innowacje i rozwijać działalność w roku 2020, a zarazem wspierać w pandemii naszych pracowników, klientów, społeczność i inwestorów. Choć od dawna przesuwamy granice tego, co możliwe, musimy robić jeszcze więcej, by sprostać palącym wyzwaniom środowiskowym i społecznym oraz coraz ambitniejszym celom naszych interesariuszy.

Podczas pandemii znajdowaliśmy oryginalne sposoby na poprawę sytuacji. Podejmowaliśmy szybkie działania na rzecz bezpieczeństwa i komfortu naszych pracowników oraz ich rodzin. Wprowadziliśmy możliwość pracy z domu, zwiększyliśmy zakres elastycznego czasu pracy, zaoferowaliśmy świadczenia dla osób sprawujących opiekę nad bliskimi i nieoprocenowane pożyczki. Jesteśmy wdzięczni naszym zespołom zarządzającym nieruchomościami, które wykonywały swoje zadania zgodnie z nowymi, rygorystycznymi protokołami bezpieczeństwa. Nasze zespoły odpowiedzialne za obsługę klienta i operacje aktywnie wspierały klientów w formie regularnych wirtualnych spotkań, pozwalających na bieżąco śledzić ich potrzeby, pozyskiwały deficytowe środki ochrony osobistej dzięki wieloletnim relacjom z dostawcami oraz stworzyły zestaw narzędzi pomagający klientom przejść procedurę pożyczkową federalnego programu ochrony wynagrodzeń. W ramach naszych działań przekazaliśmy pomoc rzeczową w formie zwolnień z czynszu o wartości 9,3 mln dolarów organizacjom działającym na pierwszej linii walki z COVID-19 oraz stworzyliśmy globalny fundusz humanitarny COVID-19 o wartości 5 mln dolarów przeznaczony dla organizacji non-profit i lokalnych organizacji pomocowych.

Poczyniliśmy również postępy w zakresie Prologis 3C, naszego strategicznego planu stymulowania sukcesu i innowacji w całej organizacji, koncentrującego się na trzech obszarach: Customer Centricity (koncentracji na kliencie), Change Through Innovation & Operational Excellence (zmianie dzięki innowacjom i doskonałości operacyjnej) oraz Culture & Talent (wspieraniu kultury otwartości i talentów w organizacji). Niedawno ogłosiliśmy dwa ważne nowe cele, które są przejawem tego innowacyjnego ducha i posuwają do przodu nasze zobowiązanie w zakresie ESG:

- Zobowiązaliśmy się do uzyskania zewnętrznych certyfikatów dla wszystkich nowo budowanych i przebudowywanych inwestycji na świecie, co wspiera realizację naszego zobowiązania z roku 2008, że wszystkie nowe obiekty będziemy projektować w zgodzie z wiodącymi standardami dla budownictwa zrównoważonego.
- W związku z naszymi wysiłkami na rzecz zmniejszania emisji dwutlenku węgla i osiągnięcia celów SBT (naukowo wyznaczonych celów klimatycznych) zobowiązaliśmy się do osiągnięcia 100% neutralności węglowej naszej działalności budowlanej na całym świecie do roku 2025 roku oraz do współpracy z naszymi klientami na rzecz dekarbonizacji ich działalności w ramach naszego programu CarbonZero.

W roku 2020 roku odnotowaliśmy też wiele innych ważnych osiągnięć. By przyczynić się do rozwiązania problemu niedoboru talentów w branży logistycznej, poszerzyliśmy nasz program CWI (Community Workforce Initiative) o działającą w pełni online oraz przyjazną dla urządzeń mobilnych wersję naszego programu szkoleniowego, rejestrując prawie 4 tys. nowych uczestników z kluczowych grup społecznych w ciągu zaledwie dwóch miesięcy. Ponadto niedawno ogłosiliśmy partnerstwo ze Stowarzyszeniem Zarządzania Łańcuchem Dostaw (Association

for Supply Chain Management), mające na celu stworzenie certyfikatu branżowego dla osób, które ukończyły kompleksowy program edukacji zawodowej. Poczyniliśmy również postępy w obszarze trzech filarów naszych działań na rzecz włączania i różnorodności – infrastruktury, zaangażowania i społeczności – realizując inicjatywy w rodzaju HiPE, programu przywództwa rotacyjnego skierowanego do kandydatów odpowiadających kryterium różnorodności.

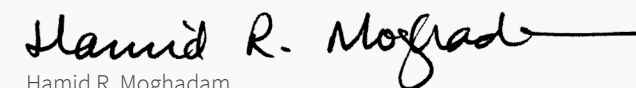
Przy wsparciu naszej inicjatywy SolarSmart we współpracy z klientami zainstalowaliśmy 40 megawatów nowej mocy pochodzącej z paneli słonecznych na dachach naszych magazynów, co czyni rok 2020 jednym z najlepszych lat tego programu. Pozwoliło to nam zwiększyć moc zainstalowaną fotowoltaiki i uplasować się na trzecim miejscu wśród amerykańskich korporacji. Nasze programy montowania wydajnego oświetlenia LED okazały się w 2020 roku bardzo skuteczne, co pozwoliło zwiększyć nasze pokrycie tego typu oświetleniem o blisko 50%. Naszym celem jest pełne pokrycie naszych obiektów oświetleniem LED do roku 2025. U podstaw wszystkich tych sukcesów leżała intensyfikacja naszego bezpośredniego zaangażowania w obszarze ESG oraz szersze otwarcie w kierunku klientów i inwestorów.

Dzięki wspomnianym wyżej oraz innym jeszcze osiągnięciom Prologis uznawany był za światowego lidera ESG przez wpływowe organizacje. Z dumą wymienię tu kilka z tych wyróżnień:

- Lider sektora w obu Amerykach i Azji według Global Real Estate Sustainability Benchmark (GRESB).
- Dwunasty rok w rankingu Corporate Knights 100 Najbardziej Zrównoważonych Globalnych Korporacji.
- Miejsce wśród 10% najbardziej zrównoważonych firm globalnych według DJSI World Index 2020.
- Lista A oceny klimatycznej organizacji CDP (Carbon Disclosure Project).

ESG stało się kluczowym elementem kultury Prologis w ogromnej mierze dzięki naszym pracownikom. Dzięki zaangażowaniu i duchowi innowacyjności pokazaliśmy, że potrafimy rozwijać nasz biznes, działając uczciwie, dbając o ludzi, koncentrując się na klientach i czyniąc dobro w naszych społecznościach. Czy to pomagając w globalnej dystrybucji szczepionek COVID-19 w ramach naszego programu Space for Good, czy to wspierając klientów w zmniejszaniu ich śladu węglowego, Prologis pokazuje, że ma wyjątkowe możliwości pozytywnego oddziaływania na dobrostan ludzi i planety. Tak w czasach próby, jak i w okresach postępu, będziemy przesuwali granice tego, co można robić w ramach ESG oraz dostarczać nowych sposobów kreowania wartości dla naszych interesariuszy.

Z poważaniem,



Hamid R. Moghadam
Prezes Zarządu Prologis

\$9.3 M

wsparcia w formie zwolnień z czynszu dla organizacji działającym na pierwszej linii frontu walki z COVID-19

O Prologis

Prologis, Inc. jest światowym liderem na rynku nieruchomości logistycznych.

Budujemy, jesteśmy właścicielem i zarządzamy nieruchomościami, które na potrzeby swoich operacji logistycznych wynajmują największe światowe firmy. Nasze budynki służą globalnej dystrybucji towarów, w tym licznych produktów potrzebnych ludziom na co dzień.

Prologis posiada szereg narzędzi inwestycyjnych, w tym osiem funduszy prywatnych oraz dwa publiczne instrumenty współfinansowania – FIBRA Prologis i Nippon Prologis REIT (NPR).

Prologis to nie tylko cztery ściany i dach magazynu. Dostarczamy wartości wykraczające poza mury nieruchomości.

- W ramach programu **Community Workforce Initiative** współpracujemy z naszymi lokalnymi społecznościami, aby umożliwić rozpoczęcie i rozwój kariery w rozwijającej się dziedzinie, jaką jest logistyka.
- **Zespoły Customer Experience** pozwalają nam proaktywnie i szybko reagować na potrzeby klientów.
- **Platforma Prologis Essentials** oferuje naszym klientom starannie dobrane produkty i usługi – wygodnie, online i na urządzeniach mobilnych, co zapewnia szybką konfigurację i sprawne prowadzenie biznesu.
- **Prologis Labs** współpracuje z klientami w celu testowania nowych technologii, pomysłów na produkty i usługi w naszym magazynie-laboratorium.
- **Prologis Research** informuje o możliwościach i trendach klientów, inwestorów i inne podmioty.
- **Prologis Ventures** inwestuje w innowacyjne firmy opracowujące rozwiązania odpowiadające potrzebom naszych klientów.

2,2 bln dol.

wartość towarów przechodzących przez nasze magazyny.*

3.5%

PKB przepływa przez nasze budynki w 19 krajach, w których prowadzimy działalność.*

4.4%

globalnej konsumpcji gospodarstw domowych przepływa przez nasze magazyny.*

148 mld dol.

aktywów w zarządzaniu

4 703

budynki w portfelu zasobów spółki

91,4 mln

metrów kwadratowych



5 500

klientów

19

krajów

96

pozycja w indeksie S&P500

*Źródło: Oxford Economics, IMF, Prologis Research; stan na dzień 30 czerwca 2020

Niniejszy raport opisuje znaczące osiągnięcia oraz istotne inicjatywy, które przyczyniły się do postępów w realizacji naszych ambicji i celów ESG w roku 2020. O ile nie wskazano inaczej, dane obejmują okres od 1 stycznia 2020 do 31 grudnia 2020.

Nasza odpowiedź na COVID-19

Pandemia COVID-19
odcisnęła swoje piętno
w każdym zakątku świata
i wpłynęła na niemal każdy
aspekt naszej organizacji.

Cały czas staramy się pomagać pracownikom, klientom i społecznościom radzić sobie z pandemią.

Pracownicy

Nasze inwestycje w technologie i infrastrukturę systemów pozwoliły nam na szybkie wdrożenie pracy z domu. Zapewniliśmy również nowe środki bezpieczeństwa i zasoby dla pracowników pracujących na terenie naszych nieruchomości oraz udostępniliśmy pakiety podstawowych produktów wszystkim pracownikom w USA. Nasze kierownictwo zwiększyło częstotliwość komunikacji. Wprowadziliśmy również pakiet świadczeń i wsparcia, wychodząc naprzeciw zmieniającym się potrzebom naszych pracowników i ich rodzin, w tym:

- Nieoprocentowane pożyczki dla pracowników, których małżonkowie lub członkowie rodziny stracili pracę.
- Pakiety opieki związane z COVID-19 dla wszystkich pracowników w USA.
- Bezpłatne testy na COVID-19.
- Poszerzony zakres usług telemedycznych i Teladoc, ze szczególnym uwzględnieniem zdrowia psychicznego.
- Zasiłek na czas kwarantanny dla pracowników zobowiązanych do jej odbycia.
- Miesięczne stypendium dla rodziców zajmujących się opieką nad dziećmi i edukacją domową.
- Wirtualne oceny ergonomiczności domowych stanowisk pracy.
- Wirtualne kursy wellness, takie jak joga i mindfulness.

Klienci

Korzystaliśmy z naszej dźwigni zakupowej, aby pozyskiwać deficytowe środki ochrony osobistej i inne niezbędne artykuły, wdrożyliśmy rygorystyczne protokoły COVID-19 w powierzchniach wspólnych naszych

parków logistycznych, a także szukaliśmy możliwości ulżenia klientom w sytuacji zamieszania i niepewności.

W Stanach Zjednoczonych zapewnialiśmy im bezpłatne środki ochrony osobistej i inne produkty niezbędne w pierwszych dniach pandemii. Natychmiast zareagowaliśmy na utworzenie federalnego programu ochrony wynagrodzeń (Paycheck Protection Program – PPP), tworząc zestaw narzędzi PPP, by mieć pewność, że nasi klienci rozumieją procedurę ubiegania się o pożyczki w ramach tego programu. Zaproponowaliśmy również odroczenie płatności czynszu tym klientom, którzy wykazali uzasadnioną potrzebę w tym zakresie.

Spółeczności

Fundacja Prologis uruchomiła globalny fundusz pomocowy o wartości 5 milionów dolarów, którego celem jest finansowe wsparcie organizacji non-profit i lokalnych inicjatyw społecznych działających na pierwszej linii walki z COVID-19.* Dodatkowo, w ramach naszego programu Space for Good użyczyliśmy bezpłatnie powierzchni na łączną kwotę 10,2 mln dol., z czego 9,3 mln dol. trafiło do agencji rządowych, szpitali i organizacji humanitarnych na całym świecie podejmujących działania przeciwko COVID-19.

*Środki przeznaczone na darowizny w roku 2020; nie wszystkie z nich zostały alokowane w trakcie tego roku kalendarzowego. Pozostałe środki zostaną rozdysponowane po roku 2020.

Jeden z beneficjentów pomocy w formie zwolnienia z czynszu – organizacja Food for the Soul z Dallas w Teksasie.

Nasze podejście do ESG

Pozycja lidera, która tworzy wartości.

Nasze wieloletnie zaangażowanie w ESG (ochrona środowiska, odpowiedzialność społeczna, ład korporacyjny) zaczęło się od nowatorskiego modelu ładu korporacyjnego, sięgającego początków istnienia firmy prawie 40 lat temu. Bazując na tym fundamencie, dzięki głębokiemu zaangażowaniu w ochronę środowiska, odpowiedzialność społeczną i ideę dobrego ładu korporacyjnego, staliśmy się liderem ESG w naszej branży i poza nią. Cele Zrównoważonego Rozwoju ONZ stanowią najlepszą wspólną definicję priorytetów ESG na następną dekadę, a dzięki naszym działaniom Prologis notuje znaczące postępy w rozwiązywaniu wielu z tych globalnych wyzwań – na przykład:



Działania na rzecz klimatu – jesteśmy katalizatorem wdrażania wydajnych odnawialnych technologii, które obniżają emisje szkodliwe dla klimatu.



Przemysł, innowacyjność i infrastruktura – budujemy i obsługujemy innowacyjne, zrównoważone i odporne obiekty logistyczne.



Godna praca i wzrost gospodarczy – odblokowujemy ścieżki kariery w logistyce oraz ułatwiamy przepływ towarów w gospodarce.

Nasza pozycja lidera w obszarze ESG na wiele sposobów kreuje wartość również dla naszej firmy:

- Pobudza innowacyjność, skupiając naszą uwagę na rozwiązywaniu krytycznych wyzwań.
- Pozwala nam wyjść z propozycją wartości wykraczającą poza mury nieruchomości i znajdować odpowiedzi na problemy klientów za pomocą rozwiązań z obszaru ESG.
- Pogłębia nasze relacje z klientami, pracownikami, społecznościami, inwestorami i innymi kluczowymi interesariuszami.
- Pozwala przyciągać i zatrzymywać najlepsze talenty poprzez budowanie silnej, inkluzywnej kultury opartej na wspólnych wartościach.
- Obniża nasze koszty pozyskania kapitału dzięki instrumentom finansowania związanym z ESG, takim jak zielone obligacje czy kredyty na działania związane ze zrównoważonym rozwojem.

Centrum logistyczne Prologis Oakland Global Logistics Center w Oakland w Kalifornii. Zdjęcie wykonane zgodnie z lokalnymi protokołami COVID-19 z udziałem zewnętrznego inspektora zgodności z protokołami COVID-19.

Na czym się skupiamy

Chociaż nasze działania w obszarze ESG są rozbudowane i wszechstronne, koncentrujemy nasze wysiłki tam, gdzie Prologis ma największe możliwości oddziaływania i bycia liderem zmian.

Dbałość o środowisko

- Budowa, zarządzanie i eksploatacja zrównoważonych obiektów budowlanych.
- Redukcja emisji dwutlenku węgla związanych z budową i eksploatacją naszych budynków.
- Minimalizacja odpadów budowlanych powstających podczas ich realizacji.
- Ochrona dorzeczy i bioróżnorodności.

Odpowiedzialność społeczna

- Promocja kultury włączania i różnorodności w naszej firmie i w całej branży.
- Budowa obiektów sprzyjających zachowaniu dobrego zdrowia i samopoczucia naszych klientów.
- Zapewnianie naszym pracownikom miejsca pracy odpowiadającego światowym standardom.
- Pomoc lokalnym społecznościom poprzez tworzenie miejsc pracy i wspieranie szczytnych celów.

Ład korporacyjny

- Zapewnienie przejrzystości poprzez odpowiedni system podziału kompetencji i decyzyjności oraz inne praktyki odpowiedzialnego ładu korporacyjnego.
- Zapewnienie konsekwentnego przestrzegania naszych wysokich standardów etycznych prowadzenia biznesu przez pracowników i partnerów.
- Ograniczanie ryzyka i budowanie odporności naszych globalnych operacji i aktywów.
- Ochrona zdrowia i bezpieczeństwa naszych pracowników, kontrahentów i klientów.

OCENA ISTOTNOŚCI

Począwszy od roku 2013, co dwa lata przeprowadzamy ocenę istotności. Przygotowując jej najnowszą edycję, zaangażowaliśmy wielu różnych interesariuszy, w tym pracowników, klientów, organizacje non-profit i dostawców, by pozyskać szerokie spektrum punktów widzenia. Oceny te stanowią ważny instrument kontrolny, zapewniający, że nasza strategia ESG i związana z nią sprawozdawczość pozostają skoncentrowane na kwestiach najważniejszych dla firmy i naszych interesariuszy.

W wyniku najnowszej, przeprowadzonej w roku 2019 dwuletniej oceny wyłoniły się następujące istotne kwestie:

- Emisje
- Energia
- Społeczności lokalne
- Pośrednie wpływy ekonomiczne



Park logistyczny Prologis Narashino 4 w Narashino w prefekturze Chiba w Japonii.

Jak maksymalizujemy efekty

Nasza zdolność do przesuwania kolejnych granic w zakresie ESG wynika z faktu, iż koncentrujemy się na czterech wysokowydajnych, strategicznych podejściach.

Integracja z biznesem

ESG jest ważnym czynnikiem podejmowania decyzji – zarówno na sali posiedzeń zarządu, jak również w najdalszych zakątkach naszej globalnej działalności. Nasze przywiązanie do ESG dodatkowo wzmacnia bezwzględna wierność strategicznemu planowi firmy – trzem „C” (3C): Customer Centricity (koncentracji na kliencie), Change Through Innovation & Operational Excellence (zmianie dzięki innowacjom i doskonałości operacyjnej) oraz Culture & Talent (wspieraniu kultury otwartości i talentów w organizacji). Te trzy zasady nie tylko dostarczają wartości naszemu biznesowi, lecz również motywują do działań z zakresu ESG w całej firmie Prologis.

Rozwiązania zorientowane na klienta

Siedmiu z naszych dziesięciu największych klientów wspólnie stara się realizować cele zrównoważonego rozwoju ONZ. Jako lider zrównoważonego rozwoju o globalnym zasięgu i skali, jesteśmy idealnie predestynowani do partnerstwa z naszymi klientami w celu poprawy ich wyników w tym obszarze – w sposób zarówno skuteczny, jak i wydajny kosztowo.

Nasze zobowiązanie do projektowania zrównoważonych obiektów, efektywności energetycznej i stosowania energii odnawialnej kreuje wartość dla naszych klientów. Dzięki Inicjatywie Społecznej na rzecz Pracowników jesteśmy w stanie uwolnić potencjał gospodarczy naszych społeczności, zarazem współpracując z klientami w celu rozwiązania jednego z ich największych problemów: dostępu do talentów.

Kultura i talent

Nasi ludzie zawsze byli siłą napędową naszego sukcesu. To oni są innowatorami proponującymi nowe rozwiązania, to oni są w kontakcie z naszymi klientami, to oni włączają kwestie z obszaru ESG do naszych rozwiązań biznesowych. By przyciągać i zatrzymywać najlepsze talenty, skupiamy się na zapewnieniu pracownikom jak najlepszych doświadczeń z miejsca pracy odpowiadającym światowym standardom poprzez ustanowienie kultury włączania – gdzie każdy może wnieść pełnię swojego potencjału – oraz promocję zdrowia i samopoczucia naszych pracowników.

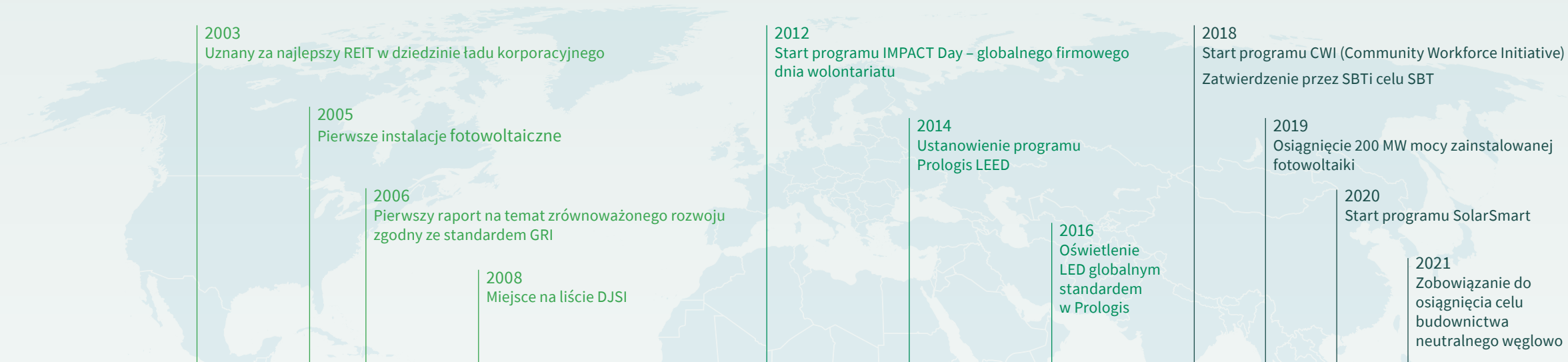
Innowacyjność

Wyzwania ESG stanowią doskonałą okazję do tworzenia innowacyjnych rozwiązań. Świat potrzebuje nowych pomysłów na rozwiązywanie problemów z zakresu zrównoważonego rozwoju, takich jak choćby logistyka dopasowana do gospodarki o obiegu zamkniętym, nowe niskoemisyjne materiały i techniki budowlane, czy też rozwiązania technologiczne służące rozwiązywaniu problemów związanych z talentami. Nasza skala pozwala skupiać znaczne zasoby na opracowywaniu i upowszechnianiu kolejnych przełomowych rozwiązań uodporniających nasze budynki na nowe wyzwania i przyspieszających nasz marsz ku zrównoważonej przyszłości.

Historia ESG w Prologis

Na przestrzeni lat Prologis osiągał kolejne kamienie milowe w obszarze zrównoważonego rozwoju. Rozbudowując i rozwijając naszą firmę, wciąż przesuwamy granice osiągnięć w tej dziedzinie.

Kamienie milowe zrównoważonego rozwoju



PIONIER ESG, POCZĄTKI

TWORZENIE DZIEDZICTWA ESG

GLOBALNY LIDER ESG, BUDOWANIE PRZYSZŁOŚCI



Kamienie milowe działalności biznesowej

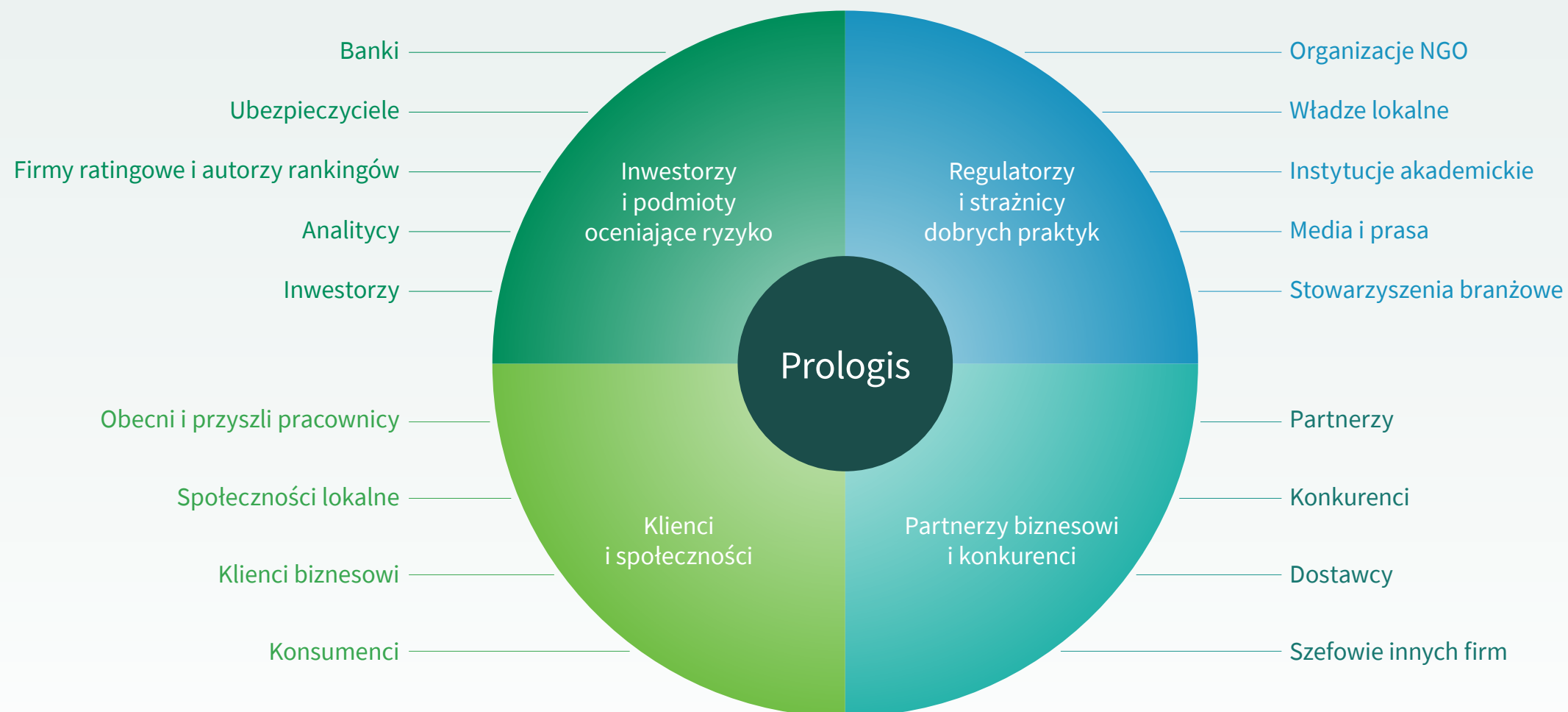
Realizując cele naszych interesariuszy

Prologis jest skupiony na kreowaniu wspólnej wartości – zarówno dla naszych interesariuszy, jak i dla naszej firmy. Dzięki innowacyjności i przywiązaniu do opartych na zaufaniu długofalowych relacji, dostarczamy korzyści wszędzie tam, gdzie działamy.

Cztery grupy interesariuszy są szczególnie istotne z perspektywy naszych działań ESG.

- **Pracownicy** – Wspieranie talentów i silnej kultury organizacji to jedno z naszych kluczowych priorytetów. Zapewniamy pracownikom doskonałe doświadczenie miejsca pracy, tworząc angażującą, sprawiedliwą kulturę, kreując zróżnicowaną społeczność pracowników, oferując możliwości podnoszenia kwalifikacji i rozwoju oraz atrakcyjne świadczenia.
- **Klienci** – Prologis to organizacja, która zawsze poszukuje nowych sposobów tworzenia wartości dla klientów – działania z obszaru zrównoważonego rozwoju nie są tu wyjątkiem. Nasza oferta ESG to rozwiązania pod klucz z obszaru efektywności energetycznej i energii odnawialnej oraz wsparcie klientów w zakresie pozyskiwania i zatrzymywania pracowników.

- **Spółeczności** – Jesteśmy dumni z bycia dobrym sąsiadem i partnerem społeczności na całym świecie – wspieramy organizacje charytatywne, służymy pomocą w potrzebie i zwiększamy lokalną dostępność miejsc pracy poprzez działania w rodzaju Community Workforce Initiative.
- **Inwestorzy** – Zrównoważony rozwój ma kluczowe znaczenie dla naszej strategii tworzenia wartości i zapewnia wymierne korzyści akcjonariuszom – tak dziś, jak i w perspektywie długoterminowej. Wciąż doskonalimy naszą sprawozdawczość i metody udostępniania informacji, by dostarczać inwestorom potrzebne im informacje z obszaru ESG.



Cele i postępy

ESG stanowi długofalową inwestycję, która wzmacnia naszą działalność operacyjną, poprawia pozycję konkurencyjną, usprawnia zarządzanie ryzykiem oraz przyciąga i angażuje najlepsze talenty. Osiągnęliśmy znaczne postępy w realizacji zobowiązań ESG i jesteśmy na dobrej drodze, aby osiągnąć jeszcze więcej.

ZRÓWNOWAŻONE ŚRODOWISKO

SDG	CEL / ROK REALIZACJI	POSTĘP
	200 megawatów mocy zainstalowanej fotowoltaiki na dachach naszych budynków 2020	● Osiągnięty w 2019 Odpowiednik energii zużywanej przez 42 250 gospodarstw domowych
	400 MW mocy zainstalowanej fotowoltaiki na dachach naszych budynków 2025	● 252 MW do końca 2020
	100% nowych obiektów / przebudów z certyfikacją z zakresu rozwoju zrównoważonego Corocznie odnawiany	● Wyznaczono nowy cel Pierwsze wyniki zostaną podane za rok 2021
	100% oświetlenia LED w całym naszym portfolio (według obszarów) 2025	● 42% do końca 2020 Odpowiednik 4291 boisk piłkarskich
	Ograniczenie łącznych emisji gazów cieplarnianych (GHG) zakresu 1 i 2 o 21% (w stosunku do 2016) 2025	● Wzrost o 40% ¹ 2016–2020 Emisje zakresu 3 stanowią 99,9% całości naszych emisji
	Ograniczenie łącznych emisji GHG zakresu 3 ² o 15% (w stosunku do 2016) 2025	● Ograniczenie o 37% 2016–2020 Emisje zakresu 3 stanowią 99,9% całości naszych emisji
	Osiągnięcie celu 100%-owej neutralności węglowej budownictwa w skali globalnej 2025	● Wyznaczono nowy cel Pierwsze wyniki zostaną podane za rok 2021

● Ukończony ● Zgodnie z planem ● Opóźnienie, jednak z wypracowanym planem naprawczym

ODPOWIEDZIALNOŚĆ SPOŁECZNA

SDG	CEL / ROK REALIZACJI	POSTĘP
	75 tys. godzin wsparcia dla lokalnych społeczności na całym świecie 2025	● 22 417 godzin 2019–2020
	Przeszkolenie 25 tys. uczestników za pośrednictwem programu CWI (Community Workforce Initiative) 2025	● 5 672 przeszkolonych do końca 2020
	Przeszkolenie 100% pracowników w zakresie etyki Corocznie odnawiany	● 100% w 2020 Liczba pracowników wystarczająca do pracy w 30 magazynach

- Emisje zakresu 1 i 2 łącznie stanowią zaledwie 0,1% całości naszych emisji węglowych. 40% wzrost emisji zakresu 1 i 2 odpowiada wzrostowi emisji o 1106 ton CO₂e, pochodzących ze spalania stacjonarnego oraz zakupów ciepła i energii parowej. W tym samym czasie nasze emisje zakresu 3 uległy zmniejszeniu o 2,2 mln ton CO₂e. W latach 2016-2020 udało nam się obniżyć emisje zakresu 1, 2 i 3 o 37%. Wciąż poszukujemy możliwości dalszego obniżania emisji w celu osiągnięcia naszego celu SBT.
- Emisje zakresu 3 stanowią 99,9% całkowitego śladu węglowego Prologis w zakresach 1, 2 i 3.

Uwaga: Odchodzimy od naszego celu w zakresie chłodnych dachów ze względu na problemy metodologiczne. Jednak nadal jesteśmy gotowi instalować chłodne dachy wszędzie tam, gdzie przynoszą one oszczędności energetyczne. Do końca 2020 roku 44% naszego globalnego portfolio wyposażone było w chłodne lub wysoce odbijające pokrycia dachowe.

Nagrody i wyróżnienia

Wyróżnienia za doskonałe
wyniki w obszarze ESG
w roku 2020.



INDEKSY ZRÓWNOWAŻONEGO ROZWOJU DOW JONES

- Indeks światowy (górne 10% globalnie)
 - Prologis
 - Nippon Prologis REIT (NPR)
- Indeks MILA Pacific
 - FIBRA Prologis
- Indeks Asia Pacific
 - Nippon Prologis REIT (NPR)



GRESB

- 1. miejsce w kategorii Publiczny fundusz przemysłowy w obu Amerykach
- 1. miejsce w kategorii Prywatny fundusz przemysłowy w Wielkiej Brytanii
- 1. miejsce w kategorii Prywatny fundusz przemysłowy w Brazylii
- 1. miejsce w kategorii Prywatny fundusz przemysłowy w Chinach



CORPORATE KNIGHTS

- 100 Najbardziej Zrównoważonych Globalnych Korporacji



CDP

- Lista A Climate Change za rok 2020 dla Prologis, NPR i FIBRA



SEIA

- Trzecia co do wielkości zainstalowana moc fotowoltaiki wśród amerykańskich korporacji



INSTITUTIONAL INVESTOR

- 1. miejsce CEO, Hamid Moghadam
- 1. miejsce CFO, Tom Olinger
- 1. miejsce Specjalista ds. relacji inwestorskich, Tracy Ward
- 1. miejsce Zespół relacji inwestorskich
- 1. miejsce Istotne finansowo raporty oceny ESG
- 1. miejsce Komunikowanie strategii i zarządzanie ryzykiem w czasie pandemii COVID-19

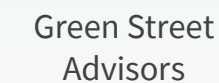
MSCI

- Rating AA; w grupie najlepszych 24% członków indeksu ACWI z sektora Real Estate Management & Services



NAREIT

- Lider branżowy w kategorii oświetlenia dziewięty rok z rzędu



GREEN STREET

- Przez 18 kolejnych lat wiodący REIT w obszarze ładu korporacyjnego



GREAT PLACE TO WORK

- Piąty rok z rzędu Prologis Japan uznany za najlepsze miejsce pracy

Dbłość o środowisko

Szybkie postępy w obszarze ochrony środowiska są kluczem do rozwiązywania globalnych problemów, takich jak zmiana klimatu. Służą one również naszym interesariuszom. Klienci chcą ograniczyć swoje koszty i oddziaływanie na środowisko, prowadząc działalność w nowoczesnych i wydajnych obiektach logistycznych. Dzięki przywiązaniu do innowacyjności, zrównoważonego projektowania budynków i zorientowanych na klienta rozwiązań z obszaru efektywności energetycznej i energii odnawialnej, jesteśmy siłą napędową przynoszącą wymierne korzyści środowiskowe w całym naszym portfolio.



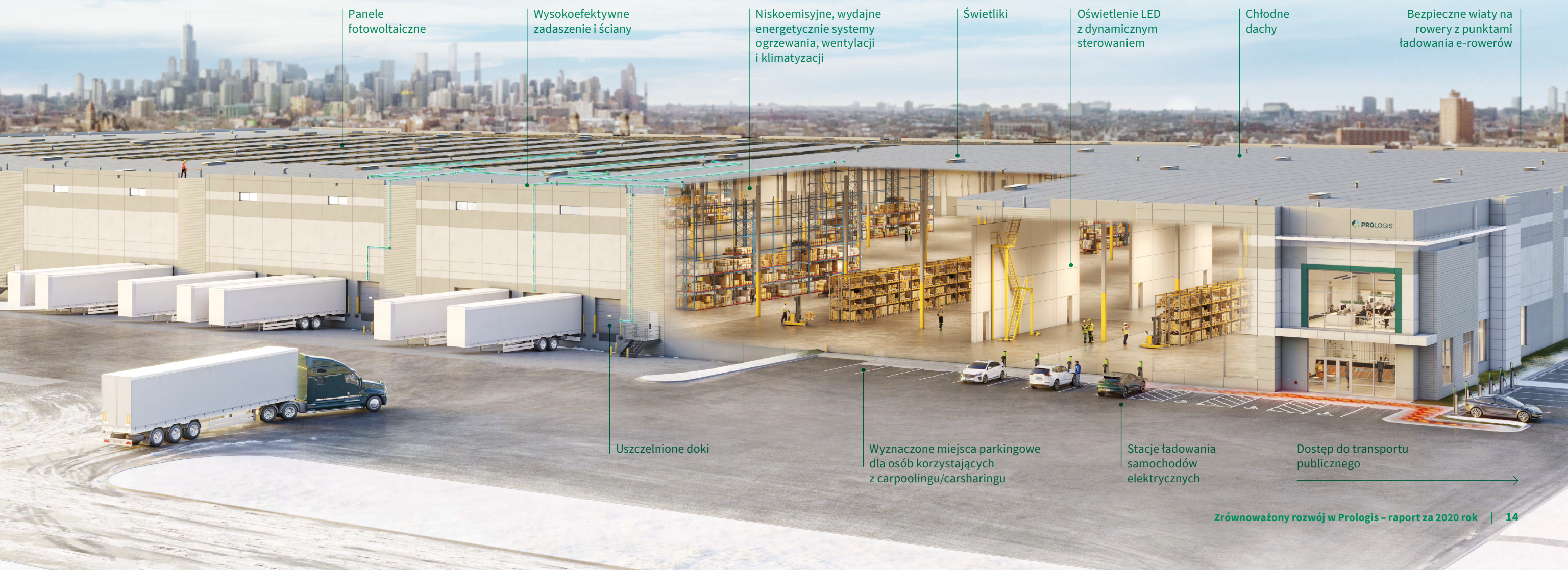
Budynki przyszłości – już dzisiaj

Ponieważ portfolio nieruchomości w największym stopniu wpływa na ślad środowiskowy, to właśnie na nim skupiamy nasze innowacyjne, wiodące w branży, działania z zakresu zrównoważonego rozwoju. By być gotowym na wyzwania przyszłości, już dziś budujemy budynki przyszłości, wykorzystując najnowocześniejsze materiały, techniki i technologie budowlane.

Nacisk, jaki kładziemy na zrównoważone projektowanie i innowacyjność, jest naszym kluczowym wyróżnikiem, pozwalającym oferować naszym klientom, społecznościom i inwestorom wyjątkową na rynku propozycję wartości.

Oddziałujemy na efektywność środowiskową naszych obiektów przez cały okres ich eksploatacji, patrząc na poszczególne etapy budowy i renowacji przez pryzmat zrównoważonego rozwoju. To z kolei pozwala naszym klientom obniżyć koszty i zapewniać swym ludziom bardziej komfortową i produktywną przestrzeń do pracy.

Budynki są z natury inwestycjami długoterminowymi, dlatego robimy wszystko, by były atrakcyjne dla klientów od pierwszego dnia użytkowania i przez kolejne dekady. Nacisk na zrównoważone projektowanie obiektów pomaga nam uodpornić nasze inwestycje zarówno na przyszłość, jak i na zagrożenia związane z ocieplaniem się planety.



Panele fotowoltaiczne

Wysokoefektywne zadaszenie i ściany

Niskoemisyjne, wydajne energetycznie systemy ogrzewania, wentylacji i klimatyzacji

Świetliki

Oświetlenie LED z dynamicznym sterowaniem

Chłodne dachy

Bezpieczne wiaty na rowery z punktami ładowania e-rowerów

Uszczelnione doki

Wyznaczone miejsca parkingowe dla osób korzystających z carpoolingu/carsharingu

Stacje ładowania samochodów elektrycznych

Dostęp do transportu publicznego

Certyfikacja zrównoważonych budynków

W 2021 roku Prologis zobowiązał się do uzyskania certyfikatów z zakresu zrównoważonego rozwoju dla 100% swoich przyszłych projektów budowlanych i adaptacyjnych na całym świecie. Staramy się wdrażać najlepsze światowe standardy zrównoważonego rozwoju, w tym LEED, BREEAM, WELL, CASBEE, DGNB i HQE.

Certyfikaty te od dawna stanowią kluczowy element naszej strategii zrównoważonego budownictwa, decydując o zrównoważonym charakterze takich aspektów, jak wybór lokalizacji i realizacja projektu, materiały budowlane, bioróżnorodność, efektywność energetyczna i wodna oraz jakość środowiska wewnętrznego. Od 2008 roku Prologis uwzględniła wiodące standardy zrównoważonego budownictwa przy projektowaniu i budowie naszych obiektów.

Budynki takie są pożądane przez naszych klientów, ponieważ tworzą zdrowe środowisko pracy dla ich pracowników oraz pomagają im ograniczać emisje dwutlenku węgla. Nasi klienci rozumieją te korzyści – ponad połowa powierzchni wynajmowanych od nas przez 25 naszych największych klientów to powierzchnie certyfikowane w zakresie zrównoważonego rozwoju.

Cel
100%

nowych i przebudowywanych obiektów Prologis na świecie uzyska certyfikaty zrównoważonego budownictwa.*

ISO 14001

W ramach strategii zrównoważonego rozwoju, Prologis podtrzymuje zobowiązanie do przestrzegania ISO 14001, rodziny międzynarodowych norm, które pomagają organizacjom w ciągłym doskonaleniu standardów ochrony środowiska oraz przestrzeganiu przepisów środowiskowych.

Nasze zarządzanie procesem budowlanym, oparte o globalny system zarządzania środowiskiem (EMS), jest certyfikowane przez DNV GL na zgodność z normą ISO 14001:2015 od roku 2008 roku w Wielkiej Brytanii i Europie, od 2016 w Ameryce Północnej i od 2018 w Japonii. W ramach tej certyfikacji nadzorujący budowy pracownicy Prologis muszą co roku przechodzić szkolenia, a zespół menedżerów odpowiedzialnych za inwestycje budowlane dokonuje przeglądu i potwierdza zestaw celów i mierników ISO. Nasz globalny system EMS jest wdrażany, administrowany i aktualizowany zgodnie z wymaganiami normy ISO 14001:2015, która wymienia elementy skutecznego systemu EMS.

OTRZYMANE CERTYFIKATY ZRÓWNOWAŻONEGO BUDOWNICTWA



BREEAM®

CASBEE®†



HQE®



Liczba obiektów z certyfikacją	235	160	44	19	2	2	17	7	3
Łączna powierzchnia obiektów Prologis z certyfikacją zrównoważonego rozwoju (mln metrów kwadratowych)	7,5	4	3,2	0,6	0,06	0,05	0,3	0,6	0,1

*Zobowiązanie obejmuje wszystkie kraje, w których prowadzimy działalność, z wyjątkiem Chin, które również planujemy objąć tym zobowiązaniem.

†CASBEE® jest zarejestrowanym znakiem towarowym Institute for Building Environment and Energy Conservation. Logo zostało wykorzystane w oparciu o zgodę licencyjną udzieloną przez CASBEE®.

Koncentracja na LEED

24 mln USD

Oszczędność d roku 2014 w porównaniu ze średnimi dla branży kosztami certyfikacji niewolumenowej.

Kładziemy strategiczny nacisk na zielone budownictwo oraz na planowanie i realizację projektów na dużą skalę, dlatego zaangażowaliśmy się w LEED Volume Program. Dołączyliśmy do niego w 2014 roku jako pierwszy deweloper magazynowy w historii programu.

Program jest otwarty dla podmiotów będących w stanie przedstawić ramową koncepcję obejmującą wspólne elementy ekologicznego projektu dla grupy przedsięwzięć, co usprawnia proces certyfikacji, zapewniając uczestnikom przewagę konkurencyjną oraz oszczędności kosztów. Niedawno odnowiliśmy udział w programie LEED, dzięki któremu od 2014 roku zaoszczędziliśmy ok. 24 mln USD (w porównaniu ze średnimi kosztami certyfikacji niewolumenowej w branży). W roku 2021 zostaliśmy pierwszym deweloperem w Stanach Zjednoczonych uczestniczącym w programie LEED Volume Program for Core & Shell w ramach LEED v4.

Uczestniczymy również w zielonej certyfikacji bieżącej działalności. Nasz budynek Cajamar II w Brazylii certyfikowany jest w zakresie LEED-EB:O&M (istniejące budynki, eksploatacja i konserwacja), który obejmuje praktyki stosowane na powierzchniach wspólnych parku logistycznego, w tym utrzymanie otoczenia obiektu, zwalczanie szkodników, ekologiczne czyszczenie, zarządzanie odpadami, oszczędność wody i energii.

STUDIUM PRZYPADKU: PROLOGIS BRAZIL ZDOBYWA LEED PLATINUM

W roku 2021 obiekt Prologis Dutra RJ Building 100 w Rio de Janeiro uzyskał certyfikat LEED Platinum w uznaniu wiodących cech projektu ekologicznego:

- Doskonała lokalizacja – bliskość usług publicznych i transportu.
- Ponad 95% odpadów budowlanych zostało ponownie wykorzystanych lub poddanych recyklingowi.
- Chłodny dach i jasne nawierzchnie zapobiegające powstawaniu wysp ciepła.
- Materiały o niskiej zawartości LZO poprawiają jakość powietrza w pomieszczeniach.
- Zdolność wytwarzania energii słonecznej na miejscu.
- Architektura krajobrazu oszczędzająca zużycie wody dzięki wykorzystaniu do nawadniania wody opadowej.



Innowacyjność

Prologis jest liderem innowacyjności, który konsekwentnie stawia na badania i inwestycje, aby być o krok przed tym co przyniesie przyszłość. Dzięki tym wysiłkom utrzymujemy się w czołówce zarówno w branży, jak i poza nią. Osiągamy postęp w zakresie ochrony środowiska, który czyni z nas jedną z najbardziej zrównoważonych firm na świecie.

Wdrażając i doskonaląc najnowocześniejsze ekologiczne technologie, materiały, techniki budowlane i strategie operacyjne w naszych oddziałach na całym świecie, zapewniamy naszym klientom unikalną ofertę wartości, budujemy odporność i przygotowujemy nasz biznes na przyszłość.

Inteligentne budynki przyszłości

Inteligentne budynki Prologis (Smart Buildings) wyznaczają nowy standard w branży magazynowania i logistyki, usprawniając działalność naszych klientów od jej pierwszego dnia i optymalizując ich produktywność wraz z jej rozwojem. Każdy budynek posiada skalowalną, konfigurowalną infrastrukturę IT, w tym dostęp do Internetu, w pełni przetestowaną infrastrukturę światłowodową oraz dostęp do instalacji elektrycznej na poziomie stropu. Umożliwia to wyposażenie magazynu w dodatkowe urządzenia i usługi, takie jak Wi-Fi, kamery bezpieczeństwa czy ręczne skanery, dzięki którym nasi klienci mogą szybko rozbudowywać swoje rozwiązania technologiczne i stawiać czoła obecnym i przyszłym wymaganiom w zakresie analizy danych, automatyzacji i robotyki.

Z perspektywy ekologicznego charakteru stosowanych przez nas rozwiązań nasze inteligentne budynki wykorzystują trwałą infrastrukturę światłowodową, której typowy okres eksploatacji przekracza 20 lat i która może służyć kolejnym najemcom – to eliminuje potrzebę każdorazowego usuwania okablowania przez klienta po zakończeniu najmu. W porównaniu z tradycyjnym kablem miedzianym technologia światłowodowa pobiera mniej mocy, co zmniejsza zużycie energii u klienta.

Przewidujemy potrzeby naszych klientów i dostarczamy im wydajnych i oszczędnych rozwiązań „pod klucz” – nasze inteligentne budynki umożliwiają osiągnięcie doskonałości operacyjnej dziś i w przyszłości.

STUDIUM PRZYPADKU: EINDHOVEN W HOLANDII

Gdy w roku 2020 oddaliśmy do użytku budynek DC4 w Eindhoven w Holandii, było ono realizacją naszej ambicji stworzenia magazynu dla post-węglowej przyszłości, łączącego zieloną energię z innowacjami na rzecz wydajności, zaprojektowanego z myślą o ludziach, osadzonego w krajobrazie poprawiającym samopoczucie i sprzyjającym bioróżnorodności.

Zbudowany z myślą o wydajności, z wysokiej jakości izolacją, trzyszybowymi oknami, elektrycznymi pompami ciepła zapewniającymi ogrzewanie i chłodzenie oraz sterowaniem Smart Building, magazyn DC4 nie potrzebuje żadnych paliw kopalnych i nie generuje żadnych emisji. DC4 będzie wręcz producentem energii netto dzięki dachowej instalacji fotowoltaicznej o mocy 2,9 MW, generującej więcej energii niż potrzebuje budynek. Panele fotowoltaiczne będą instalowane w maju i czerwcu 2021 r. a do sierpnia powinny osiągnąć pełną sprawność.

Przykładowe innowacje

Wszędzie, gdzie prowadzimy działalność, szukamy innowacyjnych rozwiązań ograniczających oddziaływanie środowiskowe naszych budynków.

Cały świat

- **Niskoemisyjne materiały budowlane** – produkty i techniki, które zmniejszają ślad węglowy zawarty w zazwyczaj wysokoemisyjnych materiałach i komponentach. Do realizacji naszych przyszłych projektów planujemy zacząć używać niskoemisyjnych materiałów alternatywnych.

Japonia

- **Połączenie oświetlenia LED z czujnikami ruchu** – czujniki ruchu włączają i wyłączają energooszczędne oświetlenie LED zależnie do ruchu pracowników w magazynie, co owocuje 53% redukcją zużycia energii w porównaniu z konwencjonalnym oświetleniem LED oraz pozwala gromadzić dane o sposobie korzystania z powierzchni.

Francja

- **Magazynowanie energii cieplnej w odwiercie** – podczas ciepłych miesięcy ciepło magazynowane jest pod ziemią i wypompowywane z powrotem do budynku na potrzeby jego ogrzewania w miesiącach zimowych.
- **Dynamiczna symulacja energetyczna** – Rozwiązanie to ocenia całkowitą charakterystykę budynku oraz sposób wykorzystania/wynajęcia powierzchni w celu optymalizacji zużycia energii, redukcji emisji gazów cieplarnianych oraz oszacowania przyszłych kosztów eksploatacji.

Holandia

- **Elektryczne pompy ciepła** – wykorzystują energię elektryczną do wprowadzania ciepła z otoczenia do budynku lub wyprowadzania ciepła na zewnątrz, dzięki czemu ogrzewanie, wentylacja i klimatyzacja obiektu nie wymaga spalania paliw kopalnych.
- **Cyrkularny budynek** – budynki projektowane z myślą o wykorzystaniu materiałów pochodzących z recyklingu i nadających się do recyklingu, łatwych w demontażu po zakończeniu eksploatacji i nadających się do ponownego wykorzystania (nowych zastosowań).



Prologis Park Waalwijk, Waalwijk w Holandii.

Integracja LED z sensorami ruchu, Prologis Park Tsukuba w prefekturze Ibaraki w Japonii.

Inkubatory innowacyjności

Innowacyjność na wielką skalę wymaga inwestowania czasu i kapitału w prace nad pomysłem – od jego załączenia do finalnego wdrożenia. Przez ostatnie pięć lat stymulowaliśmy innowacyjność w obszarze nieruchomości dla logistyki za pośrednictwem dwóch unikalnych jednostek: Prologis Ventures i Prologis Labs.

Prologis Ventures jest naszym ramieniem venture capital, inwestującym w podmioty skupione na zaspokajaniu krytycznych potrzeb klientów z obszaru logistyki – zarówno w spółki dopiero pozyskujące swych pierwszych inwestorów, jak i młode firmy będące już na etapie dynamicznego wzrostu. Prologis Ventures uznaje zrównoważony rozwój za kluczową sposobność do kreowania wartości, dostrzegając potencjał w takich obszarach jak energetyka słoneczna, magazynowanie energii, inteligentne liczniki, ładowanie pojazdów elektrycznych i inne technologie niosące korzyści środowiskowe i społeczne.

STUDIUM PRZYPADKU: TROVE DOSTOSOWUJE LOGISTYKĘ DO POTRZEB GOSPODARKI OBIEGU ZAMKNIĘTEGO

Cyrkularny model biznesowy mógłby zrewolucjonizować gospodarkę jutra, lecz przeszkadzają w tym wyzwania logistyczne związane z odzyskiem i przetwarzaniem produktów po zakończeniu użytkowania. Chcąc być w awangardzie rozwiązań logistycznych dla gospodarki obiegu zamkniętego, Prologis Ventures zainwestował w Trove, innowacyjną firmę oferującą największym markom platformę technologiczną i logistyczną, która ułatwia odzysk i odsprzedaż artykułów używanych. Ich systemy wyszukują markowe artykuły, poddają je czyszczeniu i naprawie, a następnie fotografują, potwierdzają ich oryginalność, klasyfikują i wyceniają na potrzeby odsprzedaży i wysyłki do klientów – w ten sposób gospodarka o obiegu zamkniętym już dziś staje się rzeczywistością.



Działalność “recommerce” prowadzona w firmie Trove, South San Francisco w stanie Kalifornia.

Inkubatory innowacyjności

(ciąg dalszy)

Prologis Labs to nasz inkubator innowacyjności – coś w rodzaju laboratorium, w którym testujemy nowe technologie, pomysły na produkty i usługi. Nasza główna jednostka badawcza zlokalizowana w San Leandro w Kalifornii, to uniwersalna powierzchnia z bardzo wysokim sufitem, która udaje prawdziwe centrum logistyczne. Można ją konfigurować na potrzeby eksperymentów w pięciu priorytetowych obszarach: cyfrowy magazyn i łańcuch dostaw, magazyn nowej generacji, transport, realizacja zamówień na obszarach miejskich oraz praca i dobre samopoczucie. W laboratorium testujemy i doskonalimy pomysły i projekty pracowników, Prologis Ventures i naszych klientów. To nasze źródło wiedzy, zrównoważonych rozwiązań i potencjalnych sposobności biznesowych dla Prologis.



ZESTAWY DO INTELIGENTNEGO MONITORINGU POMP

Zestawy do inteligentnego monitoringu pomp to system czujników, które można łatwo instalować na pompach wody w celu zbierania i przesyłania danych dotyczących temperatury, działania pompy (wibracji) i wycieków wody. Opracowane i przetestowane przez Prologis Labs zestawy umożliwiają wirtualizację monitorowania stanu instalacji wodnych budynku, eliminując potrzebę wysyłania techników do rutynowych przeglądów. Wstępne wdrożenie tego rozwiązania wsparło nasze wysiłki na rzecz oszczędzania wody poprzez wykrywanie wycieków oraz obniżyło emisje związane z przejazdami techników, co zachęciło nas do wprowadzenia go w kolejnych 75 obiektach w Stanach Zjednoczonych. W nadchodzących miesiącach planujemy dalszą ekspansję tego rozwiązania w USA i Europie.



Klimat, emisje i energia

Uniknięcie najgorszych skutków zmian klimatycznych wymaga pilnych, krótko- i długoterminowych działań ze strony przemysłu, rządów i poszczególnych osób. Pozostajemy liderem przechodzenia branży logistycznej na niską emisyjność, pokazując, że logistyka i sektor nieruchomości mogą być motorem rozwiązań na rzecz klimatu.

Podążając za naukowym konsensusem w sprawie kroków niezbędnych do ograniczenia globalnego wzrostu temperatury, w roku 2018 wyznaczyliśmy sobie cele redukcji emisji gazów cieplarnianych (GHG) z naszej własnej działalności oraz tych pochodzących z naszego łańcucha wartości. Cele te zostały potwierdzone poprzez inicjatywę Science-Based Targets.

- Ograniczymy bezwzględne emisje gazów cieplarnianych (GHG) z zakresu 1 i 2 GHG o 21% do roku 2025 i o 56% do 2040 r. w stosunku do roku bazowego 2016.
- Ograniczymy bezwzględne emisje gazów cieplarnianych (GHG) z zakresu 1 i 2 GHG o 21% do roku 2025 i o 56% do 2040 r. w stosunku do roku bazowego 2016.

Chociaż największą kontrolę mamy na emisjami z zakresu 1 i 2, większość uwagi skupialiśmy do tej pory na redukcji emisji z naszych obiektów wynajmowanych podmiotom zewnętrznym (zakres 3) – choćby z uwagi na skalę potencjalnego oddziaływania tych emisji. Podejmując się tych ambitnych zadań, nie tylko ograniczamy nasz własny ślad węglowy, lecz także pomagamy naszym klientom osiągać ich własne cele w zakresie redukcji emisji dwutlenku węgla.

99.9%

śladu węglowego Prologis to emisje z zakresu 3.

ŚLAD WĘGLOWY PROLOGIS (ZAKRESY 1, 2, 3)



Nasze sukcesy

W roku 2020 Prologis poczynił znaczne postępy w zakresie redukcji emisji gazów cieplarnianych, zarówno z własnej działalności (zakresy 1 i 2), jak i emisji pochodzących z naszego łańcucha wartości (zakres 3).

Należy odnotować, że na nasz ślad węglowy w roku 2020 miały wpływ wywołane pandemią istotne przesunięcia w globalnej gospodarce. Niemniej jednak nasze wysiłki na rzecz zwiększania efektywności energetycznej i wykorzystania energii odnawialnej również mają swój udział w tych wynikach.

W roku 2020 osiągnęliśmy 21% redukcji emisji z zakresu 1 i 2 w stosunku do roku 2019, chociaż w stosunku do roku bazowego 2016 odnotowaliśmy 40% wzrost tych emisji w związku z rozwojem naszej działalności w analizowanym okresie. Redukcja w 2020 roku była w znacznej mierze efektem 54% spadku emisji z naszej floty pojazdów. Nadal będziemy badać możliwości obniżania emisji ze spalania paliw w pojazdach, będącego najważniejszym czynnikiem kształtującym nasz operacyjny ślad węglowy.

37%

redukcji emisji z zakresu 3 w stosunku do roku 2016, znacznie więcej niż 15% zakładane do roku 2025.

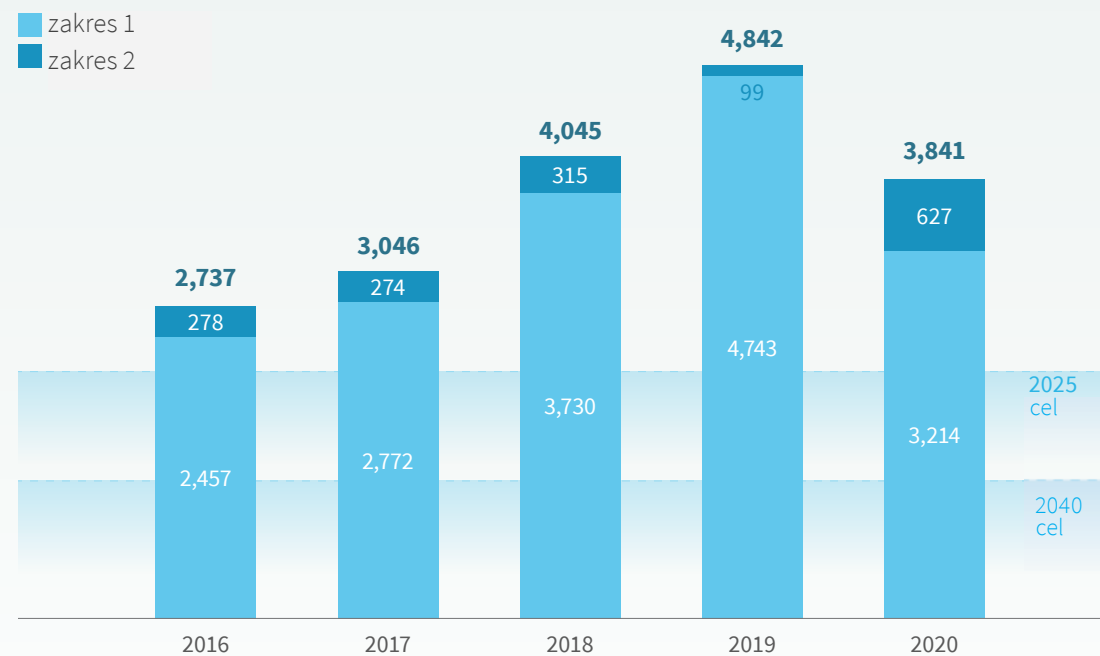
28%

redukcji emisji z zakresu 3 między 2019 a 2020.

21%

redukcji emisji z zakresów 1 i 2 między 2019 a 2020.

EMISJE Z ZAKRESU 1 ORAZ 2
t CO₂e (ekwiwalentu dwutlenku węgla)



Nasze emisje z zakresu 3 zmniejszyły się o 28% między rokiem 2019 a 2020, co było spowodowane spadkiem w zakresie wynajmu posiadanych aktywów o 38% – mimo jednoczesnego 10% wzrostu całkowitej powierzchni magazynowej w naszym posiadaniu. Zaowocowało to całkowitą redukcją emisji z zakresu 3 na poziomie 37% w stosunku do roku bazowego, co daje znaczne przekroczenie naszego celu 15%. W nadchodzących latach będziemy się starali wzmacniać i wspierać te redukcje poprzez rozszerzanie oświetlenia LED, chłodne dachy, ekologiczne standardy budowlane i inne rozwiązania.

Dodatkowe mierniki z zakresu emisji gazów cieplarnianych oraz nasze poświadczenie weryfikacji GHG dostępne są na dedykowanej [stronie](#).

EMISJE Z ZAKRESU 3
mln t CO₂e



Podejście Prologis do zarządzania emisjami

Nasze działania na rzecz walki ze zmianą klimatu obejmują wszelkie prowadzone przez nas operacje i całość portfela nieruchomości. Odpowiadamy na imperatyw redukcji emisji strategią składającą się z trzech elementów: mierzenia naszego oddziaływania, ograniczania emisji wszędzie, gdzie jest to możliwe oraz inwestowania w nowe technologie i instrumenty kompensowania emisji, których dziś nie jesteśmy w stanie uniknąć. Działania te szyjemy na miarę, by pomagać naszym klientom w ich własnych wysiłkach dotyczących zarządzania emisjami.

Zmierz

Stworzenie jasnego obrazu aktualnej sytuacji i czynionych postępów jest kluczowym pierwszym krokiem w realizacji naszych aspiracji redukcji emisji gazów cieplarnianych. Opracowaliśmy rzetelną metodę pomiaru emisji z zakresu 1 i 2 (z naszych bieżących operacji) oraz emisji pośrednich z zakresu 3 (z naszego łańcucha wartości). Nieustannie pracujemy nad pokryciem i jakością gromadzonych danych, zwłaszcza tych dotyczących zużycia energii przez klientów w naszych centrach logistycznych. Pozwala nam to identyfikować i rozwiązywać problemy klientów w obszarze zrównoważonego rozwoju, lepiej informować o własnych wysiłkach na rzecz redukcji emisji, a także śledzić postępy realizacji naszych celów.

Nasi brytyjscy koledzy wykonali innowacyjną pracę nad pomiarami emisji z zakresu 3 zawartych w materiałach budowlanych i procesie budowlanym. W tym celu przeprowadzili szczegółowe oceny cyklu życia (LCA) 57 obiektów zaprojektowanych i wybudowanych przez nas w Wielkiej Brytanii od roku 2008. Analizy LCA pokazują emisje powstałe na poszczególnych etapach: od wydobycia zasobów, przez produkcję i montaż, po ewentualny demontaż i utylizację po wycofaniu z eksploatacji. Gromadzone przez nas dane pozwalają nam ocenić sukces naszych ekologicznych praktyk budowlanych i operacyjnych, a jednocześnie mierzyć emisje, których nie da się uniknąć.

Zredukuj

Nasze wysiłki na rzecz ograniczenia emisji w łańcuchu wartości są rozbudowane i zróżnicowane. Stosujemy podejście zorientowane na klienta w całym cyklu życia budynku, już w pierwotnym projekcie uwzględniając efektywność energetyczną i materiały niskoemisyjne. Jednocześnie współpracujemy z klientami, umożliwiając im dalszą redukcję emisji w miarę pojawiania się nowych technologii i możliwości.

W centrum naszych wysiłków na rzecz redukcji emisji leży zobowiązanie do budowania obiektów spełniających lub przekraczających wymagania certyfikatów zrównoważonego budownictwa takich jak LEED, BREEAM, WELL, CASBEE, DGNB i HQE. W trakcie budowy zawsze przestrzegamy naszego Systemu Zarządzania Środowiskowego ISO14001:2015, by uzyskać jak najlepsze efekty środowiskowe.

Znaczne redukcje emisji w całym naszym portfolio są owocem wykorzystania szeregu technologii, takich jak dachowe systemy fotowoltaiczne, systemy Smart Building, chłodne dachy, stacje ładowania pojazdów elektrycznych i inteligentne oświetlenie LED. Działania te zostały szczegółowo opisane w dalszej części niniejszego raportu.

Zainwestuj

Inwestujemy w przełomowe rozwiązania służące redukcji emisji dwutlenku węgla, które pomagają ograniczać nasz ślad węglowy i przeciwdziałają zmianom klimatycznym. Inwestujemy również w wysokiej jakości certyfikaty energii odnawialnej (REC) i instrumenty kompensujące, które pozwalają nam neutralizować nieredukowalne obecnie emisje z naszej działalności i budynków, zapewniając jednocześnie korzyści lokalnym społecznościom. Prologis buduje również ścieżki do osiągnięcia neutralności emisyjnej przez naszych klientów w zakresie wykorzystywanych przez nich obiektów logistycznych.

Inwestycje w ochronę klimatu

Cel
100-procentowa
neutralność emisyjna
budownictwa w skali
globalnej do roku 2025.

Wraz ze swym nowo ogłoszonym celem budownictwa neutralnego pod względem emisji do roku 2025, Prologis przyjmuje rolę lidera w walce z jednym z największych źródeł globalnych emisji – emisji zawartych w budynkach. Około 11% światowych emisji wiąże się z emisjami zawartymi w budownictwie. W ten sposób Prologis stawia czoła znaczącym emisjom występującym w całym cyklu życia budynków – od wydobycia surowców po przetwarzanie, produkcję, transport i montaż materiałów budowlanych na placu budowy.

By zrealizować ten cel stosujemy innowacyjne strategie z obszaru inteligentnego projektowania, inwestujemy w nowe technologie i materiały budowlane, wykorzystujemy materiały pochodzące z recyklingu, minimalizujemy odpady budowlane oraz poddajemy recyklingowi lub inaczej wykorzystujemy odpady, których nie można uniknąć. W uzupełnieniu tych działań, nasze zobowiązanie do neutralności węglowej będziemy realizować poprzez zakupy wysokiej jakości certyfikowanych instrumentów kompensujących emisje dla pozostałych zawartych emisji związanych z budową obiektów Prologis.

Chcemy być inspiracją dla innych firm na ich drodze do neutralnego emisyjnie budownictwa.

Zorientowany na klienta program CarbonZero

Ściśle współpracujemy z klientami w zakresie poprawy wydajności i oferowania energii odnawialnej bez żadnych kosztów początkowych. Dzięki programowi CarbonZero ułatwiamy klientom drogę do neutralnych emisyjnie budynków. W ramach swego zobowiązania do budownictwa neutralnego emisyjnie Prologis pomaga klientom w rozwiązywaniu problemu pozostałych emisji GHG z działalności operacyjnej poprzez uproszczony program zakupu starannie zweryfikowanych, cechujących się wysoką jakością i pochodzących od wiodących dostawców instrumentów kompensacji emisji oraz certyfikatów energii odnawialnej (REC). Każdy najemca obiektu Prologis korzystający z programu CarbonZero łączy z nami siły w walce o ograniczenie emisji gazów cieplarnianych oraz czystszy i zdrowszy świat.

Zlokalizowane na południe od Paryża centrum logistyczne Moissy 2 będzie naszym pierwszym magazynem neutralnym emisyjnie, pozwalającym uniknąć, zredukować i zrekompensować 100% oddziaływania związanego z budową, eksploatacją i konserwacją obiektu w całym jego cyklu życiowym. Nieposiadający przyłącza gazowego budynek swoje potrzeby w zakresie ogrzewania, chłodzenia i zasilania będzie realizował wyłącznie w oparciu o energooszczędny projekt, fotowoltaikę na dachu, zakupy zielonej energii i odwiertowym magazynowaniu ciepła. W skali roku innowacje te pozwolą zaoszczędzić 150 tys. ton CO₂e.

PROLOGIS I COOL EARTH: POZA OCHRONĘ LASÓW DESZCZOWYCH

W Wielkiej Brytanii nawiązaliśmy współpracę z międzynarodową organizacją Cool Earth. Celem współpracy jest finansowe wsparcie ochrony lasów deszczowych, z równowartością pięciokrotności nieuniknionych emisji z budowy naszych obiektów. W uproszczeniu, na każdy metr kwadratowy powierzchni zabudowy naszego obiektu pomagamy Cool Earth chronić 31 m² lasów deszczowych. W czerwcu 2020 r. nasza dwunastoletnia współpraca z Cool Earth wyszła poza Wielką Brytanię, obejmując wszystkie nowe budynki Prologis w Europie.

Energia odnawialna

Cel

400 MW

mocy zainstalowanej fotowoltaiki w całym naszym portfolio obiektów do roku 2025.

80%

zapotrzebowania naszych klientów na energię elektryczną w typowych warunkach zaspokajane jest przez energię odnawialną z instalacji SolarSmart.

Dzięki swym dotychczasowym wysiłkom Prologis stał się światowym liderem w dziedzinie energii odnawialnej i efektywności energetycznej. Korzystając z naszego bogatego doświadczenia i globalnego zasięgu, oferujemy klientom rozwiązania „pod klucz” w celu zwiększenia wydajności energetycznej ich operacji logistycznych.

Energia słoneczna

Według raportu Solar Means Business 2019, przygotowanego przez Stowarzyszenie Branż Energetyki Słonecznej (SEIA), dachowe instalacje fotowoltaiczne Prologis są wyróżnikiem marki i plasują nas na trzecim miejscu wśród amerykańskich firm pod względem mocy. W roku 2020 roku zainstalowaliśmy kolejne 40 MW, co daje nam łącznie 252 MW mocy zainstalowanej w skali świata. Jest to energia wystarczająca do zasilania 42 249 przeciętnych gospodarstw domowych.

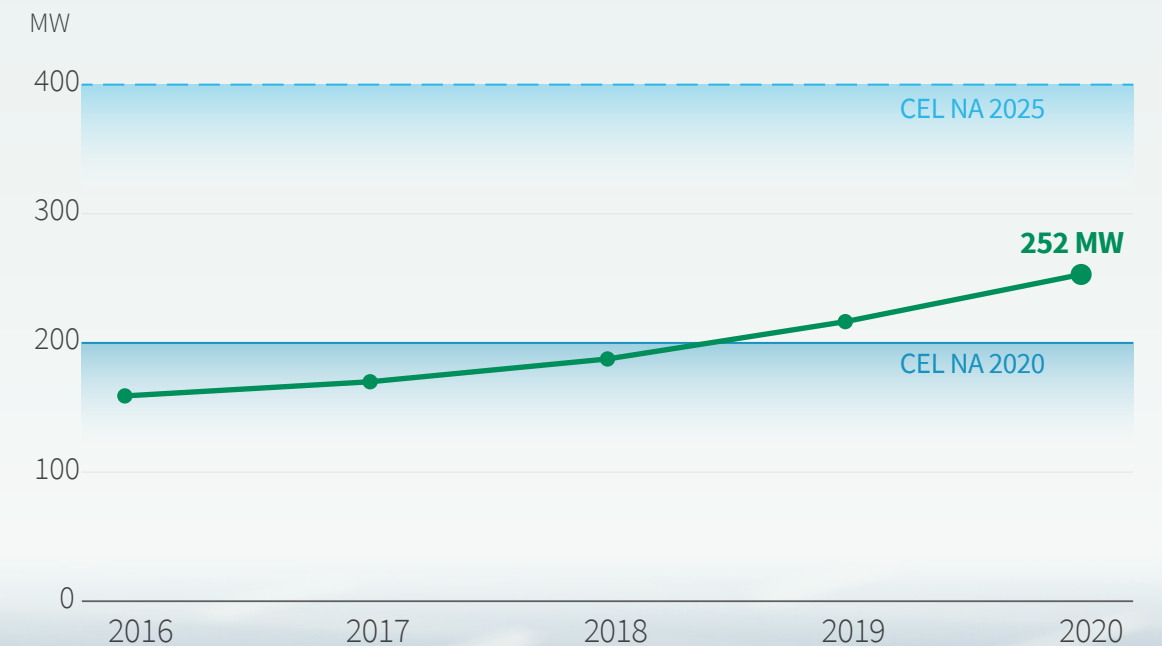
Projekty fotowoltaiczne odgrywają ważną rolę w redukcji emisji gazów cieplarnianych, dostarczając czystej energii do naszych sieci oraz transformując niewykorzystaną wcześniej powierzchnię dachów w ekologiczny zasób.

Rozwiązanie SolarSmart, wchodzące w skład naszego portfolio usług „pod klucz” Prologis Essentials, pozwala naszym klientom uzyskać dostęp do korzyści finansowych, operacyjnych i ekologicznych oferowanych przez fotowoltaikę bez początkowych nakładów kapitałowych lub długoterminowych zobowiązań finansowych. Uruchomiony w 2020 r. program SolarSmart daje klientom swobodę skupienia się na własnej działalności, nam pozostawiając budowę, obsługę i konserwację dachowych systemów fotowoltaicznych. Klienci płacą wyłącznie za zużyta energię w cenie nie przekraczającej cen lokalnych dostawców. Umowa na dostawy energii słonecznej wygasa wraz najmem obiektu. Łatwość dostępu do energetyki słonecznej w ramach programu sprawia, że od jego uruchomienia w czerwcu 2020 r. pozyskaliśmy już klientów na 31 MW z nowych projektów fotowoltaicznych. To świetny przykład wspólnych korzyści dla nas, naszych klientów i planety, możliwych dzięki naszemu doświadczeniu, skali i sile podstawowej działalności.

Zakupy zielonej energii

Poza wytwarzaniem energii słonecznej w instalacjach dachowych, Prologis poszukuje możliwości ekologicznego zasilania swych budynków i parków logistycznych na całym świecie poprzez zakupy energii odnawialnej. Zmniejszają one nasz ślad węglowy z zakresu 3 oraz redukują emisje klientów z zakresu 2, pomagając im osiągać ich własne cele w zakresie zrównoważonego rozwoju. Nasz brazylijski budynek w Queimados jest w 100% zasilany zakupioną energią odnawialną, co podnosi jego ekologiczność dla klientów. Zamierzamy rozszerzyć tę praktykę na nasze pozostałe obiekty w Brazylii. W roku 2021 portfolio w Polsce będzie w 80% zasilane zieloną energią z certyfikatami pochodzenia.

PRZYROST MOCY ZAINSTALOWANEJ FOTOWOLTAIKI MW



Energooszczędność

Oświetlenie LED

Oświetlenie jest stałym i znaczącym źródłem zużycia energii w naszych obiektach. Skupiamy się na ułatwianiu przechodzenia na technologię LED, która może obniżyć zużycie o 60-80% w porównaniu z innymi rodzajami oświetlenia magazynowego.

Nasze rozwiązanie Prologis Essentials LED oferuje naszym klientom możliwość przejścia na oświetlenie LED bez zakłóceń w działalności, bez początkowych nakładów kapitałowych i bez bieżących kosztów eksploatacyjnych. Zamiast tego klienci wnoszą opłatę w wysokości jednego centa od każdej stopy kwadratowej powierzchni przez pięć lat. Dzięki globalnemu zasięgowi programowi oraz swej skali, wiedzy i doświadczeniu Prologis jest w stanie dostarczać klientom najlepsze w klasie rozwiązania przy niższych kosztach. Klienci zachowują 100% oszczędności na kosztach energii, często uzyskując dodatkowe korzyści w postaci poprawy bezpieczeństwa, produktywności i satysfakcji pracowników.

Cel

100%

oświetlenia LED w całym portfolio do roku 2025.

Postęp

42%

oświetlenia w naszych budynkach (wg powierzchni) było w technologii LED do końca 2020.

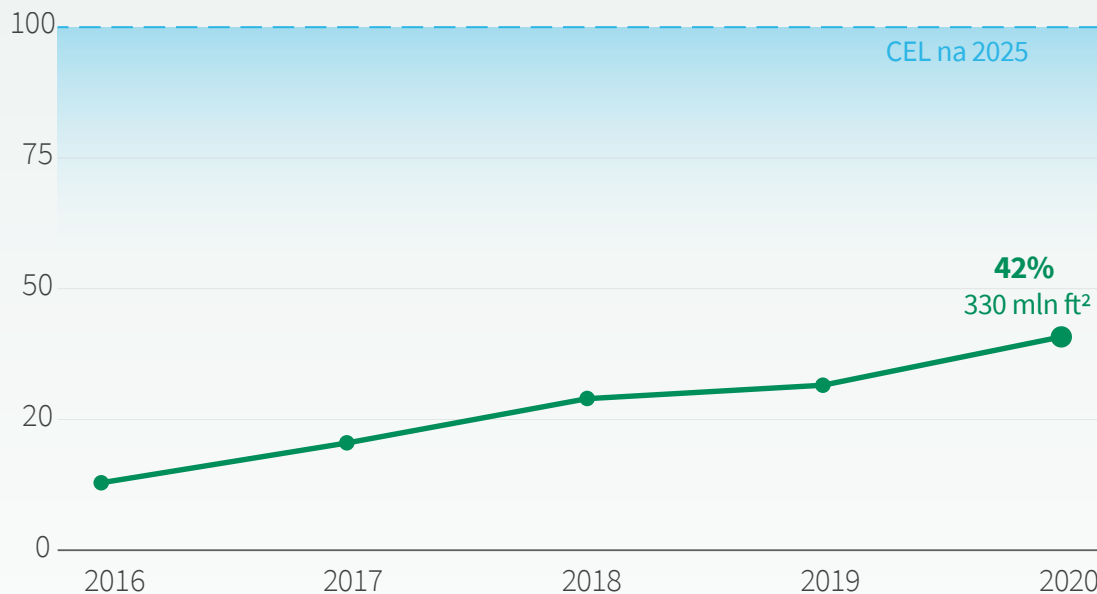
Udział

90%

w programie uczestniczy 9 z 10 naszych największych klientów

ZAINSTALOWANE OŚWIETLENIE LED

% portfolio



Chłodne dachy

W pewnych warunkach klimatycznych instalowanie białych lub odblaskowych pokryć dachowych może zmniejszyć zużycie energii przez budynek dzięki odbijaniu większej ilości światła słonecznego, co zmniejsza absorpcję i promieniowanie ciepła. Korzyści to między innymi niższe temperatury w pomieszczeniach, a tym samym większy komfort klientów i ich pracowników, niższe koszty ogrzewania, wentylacji i klimatyzacji, niższe koszty konserwacji i wymiany dachu oraz ograniczenie miejskich wysp ciepła.

Prologis postrzega chłodne dachy jako ważne rozwiązanie architektoniczne i zobowiązuje się do ich utrzymywania i instalowania w wymagających tego obiektach. Do końca 2020 roku 44% naszego globalnego portfolio miało chłodne lub odblaskowe pokrycia dachowe (licząc wg powierzchni).



Pracownicy obiektu Prologis Apodaca, Apodaca w Meksyku. Zdjęcie wykonane przed pandemią COVID-19.

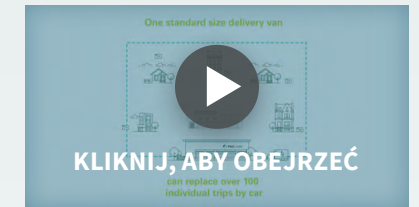
Właściwa lokalizacja to efektywny transport

W działalności logistycznej naszych klientów znaczącym źródłem emisji jest transport – szczególnie w przypadku dostaw na ostatniej mili. By pomóc naszym klientom w podnoszeniu efektywności sieci obsługujących końcowy etap dostaw, Prologis stara się budować i nabywać obiekty wśród istniejącej zabudowy w pobliżu centrów miejskich. Obecnie ponad połowa budynków naszego globalnego portfolio znajduje się w kluczowych lokalizacjach miejskich, co pozwala optymalizować ostatni etap doręczeń do konsumentów. Taka strategia lokalizacyjna skraca trasy i czas dostaw oraz zmniejsza emisje związane z łańcuchem dostaw, szczególnie w przypadku firm e-commerce. Dodatkowe korzyści z punktu widzenia zrównoważonego rozwoju obejmują rewitalizację terenów opuszczonych lub poprzemysłowych, rekultywację skażonego środowiska oraz poprawę lokalnej infrastruktury i rozwój gospodarczy.

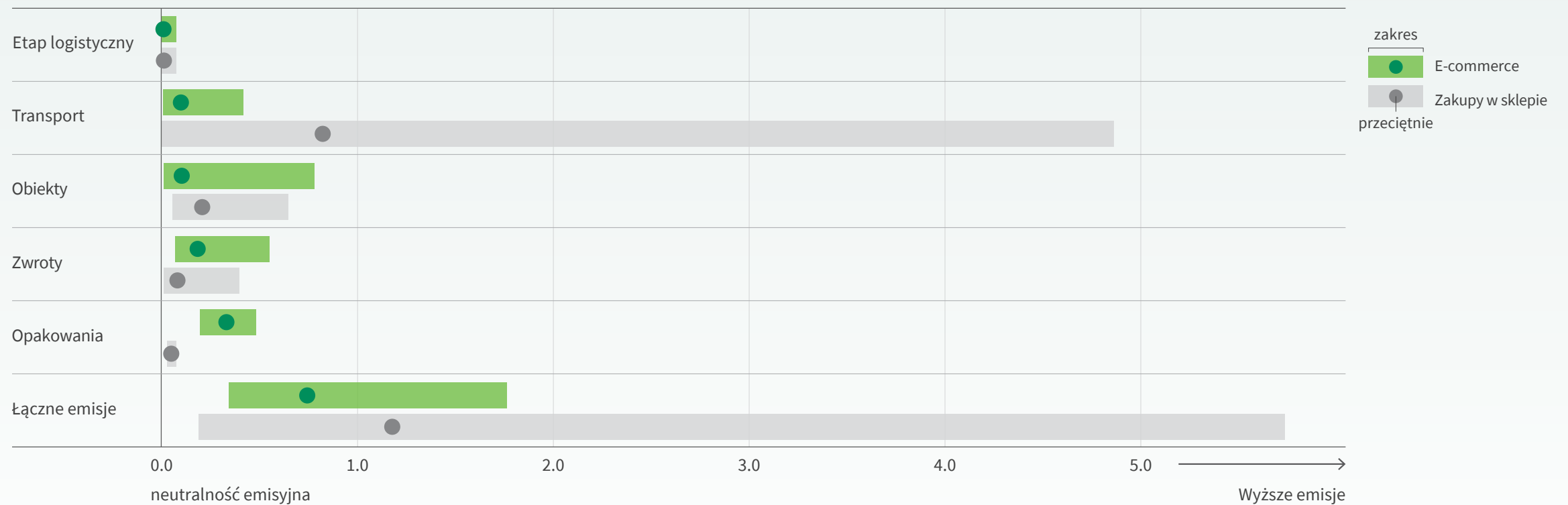
BARDZIEJ EKOLOGICZNE ZAKUPY DZIĘKI E-COMMERCE

W opublikowanym w 2021 roku studium MIT Real Estate Innovation Lab wspomniano, że zakupy online dostarczane do konsumentów z centrów realizacji zamówień zlokalizowanych w centrach miast mają znaczną przewagę środowiskową nad tradycyjnym handlem detalicznym:

- 36% mniej ogólnych emisji gazów cieplarnianych.¹
- 50% mniej emisji związanych z transportem.²
- 10% redukcja śladu węglowego na opakowanie³
- 100 przejazdów samochodem na zakupy zastąpione jednym przejazdem standardowego samochodu dostawczego.



EMISJE WG ŹRÓDŁA, E-COMMERCE VS SKLEP TRADYCYJNY



1. E-commerce w porównaniu do zakupów w sklepie tradycyjnym.
 2. Rozbudowana sieć, obejmująca centra realizacji zamówień w lokalizacjach miejskich, w porównaniu z dystrybucją pozamiejską.
 3. Za pośrednictwem centrum realizacji zamówień zlokalizowanych w rdzeniu miejskim.

Redukcja odpadów i oszczędność wody

Projektowanie w obiegu zamkniętym

Kolejnym kluczowym krokiem w kierunku zrównoważonego rozwoju jest jeszcze większe zaangażowanie w budownictwo cyrkularne, w którym kładzie się mocny nacisk na recycling. Obejmuje to włączanie elementów pochodzących z recyklingu lub z odzysku do nowego budownictwa oraz projektowanie obiektów w sposób umożliwiający ponowne wykorzystanie użytych materiałów i komponentów po wycofaniu z eksploatacji.

Prologis zaczął wprowadzać zasady projektowania cyrkularnego do swych nowych obiektów w Holandii. Działania te redukują ilość odpadów i zużycie materiałów, rozwiązując zarazem problem emisji zawartych. Stworzyliśmy repozytorium wiedzy na temat projektowania cyrkularnego, służące systemowemu wdrażaniu koncepcji, praktyk i metod gospodarki obiegu zamkniętego do przyszłych projektów magazynowych Prologis.

Stworzyliśmy również cyfrowy paszport materiałowy, który kataloguje wszystkie materiały i komponenty użyte do budowy nowego obiektu wraz ze schematami ułatwiającymi identyfikację wartościowych artykułów, które potencjalnie można wykorzystać do innych celów po zakończeniu eksploatacji obiektu.

Redukcja odpadów budowlanych

Wszystkie przedsięwzięcia budowlane Prologis funkcjonują według ścisłych wytycznych dotyczących redukcji odpadów, zapewniających zgodność z certyfikatami w zakresie zrównoważonego rozwoju, takimi jak LEED czy BREEAM, oraz naszymi własnymi celami projektowania cyrkularnego. Kwestię odpadów uwzględniamy już na etapie projektowania, starając się stosować znormalizowane wymiary, minimalizujące potrzebę docinania i powstawanie resztek materiałowych. Jeśli tylko jest to możliwe, ograniczamy emisje zawarte w materiałach, stosując materiały z recyklingu lub takie, które mają wysoką zawartość materiałów z recyklingu. Zmniejszamy również emisje związane z transportem, pozyskując 25-30% materiałów budowlanych lokalnie. W trakcie budowy organizujemy miejsca do zbiórki i przechowywania odpadów nadających się do recyklingu, by nie trafiły one na składowiska, a także zbieramy dane o wytworzonych i zebranych selektywnie odpadach.

Mniejsze zużycie wody

Chociaż obiekty logistyczne zazwyczaj mają mniejszy ślad wodny niż inne typy budynków, wdrożyliśmy szereg praktyk i technologii zrównoważonego zarządzania wodą, by minimalizować zużycie wody i wpływ naszych aktywów na jej jakość. Wszystkie nasze działania związane z wodą są dostosowane do konkretnego obiektu i biorą pod uwagę lokalne warunki glebowe, rozkład opadów, topografię i infrastrukturę.

Jedną z najważniejszych kwestii dotyczących wody jest zapewnienie jej właściwego odprowadzania z naszych obiektów w celu ochrony wód lokalnych. Projektujemy systemy retencji, które zapewniają, że tempo spływu wody z terenu obiektu nie przekracza tempa sprzed jego powstania. W wielu przypadkach jesteśmy w stanie obniżyć tempo spływu poniżej wskaźnika sprzed budowy obiektu.

Wewnątrz obiektów instalujemy toalety niskoprzepływowe i armaturę uruchamianą czujnikami ruchu, by zmniejszyć zużycie wody. Na zewnątrz urządzamy zieleń z wykorzystaniem rodzimych roślin, które są przystosowane do lokalnego klimatu i nie wymagają znacznego dodatkowego podlewania. Wiele naszych budynków przechwytuje również wodę deszczową do podlewania zieleni w razie potrzeby. Nieustannie monitorujemy rozwój technologii zarządzania wodą, starając się przenosić oszczędności na naszych klientów.

STUDIUM PRZYPADKU: OBIEKT WAALWIJK DC3, HOLANDIA

W maju 2020 r. Prologis wykonał znaczący krok w kierunku gospodarki obiegu zamkniętego, oddając do użytku nowe centrum dystrybucyjne Prologis Park Waalwijk DC3 w Waalwijk w Holandii o powierzchni 26 tys. m². Obiekt wewnątrz i na zewnątrz odpowiadający standardom BREEAM i WELL w około 30% powstał z materiałów cyrkularnych, biologicznych lub C2C. Odsetek ten wzrasta do 80% dla pomieszczeń biurowych. Wszystkie materiały zostały skatalogowane w cyfrowym paszporcie materiałów, by ułatwić przyszłe ponowne ich wykorzystanie.

Ochrona bioróżnorodności i rekultywacja terenów poprzemysłowych

Nasze budynki są projektowane w taki sposób, by były ekologiczne, zapewniały zdrowe warunki pracy oraz były zgodne z dobrymi praktykami w zakresie budownictwa, architektury krajobrazu i konserwacji. Wszystkie nasze nowe inwestycje podlegają rygorystycznym procesom wydawania zezwoleń środowiskowych, w tym ocenie pod względem wrażliwych siedlisk i gatunków chronionych. Przestrzegamy również lokalnych kodeksów i wytycznych w zakresie bioróżnorodności.

O ile to tylko to możliwe, do otoczenia obiektów włączamy rodzime gatunki roślin, by wspierać lokalną faunę, a nasz nacisk na tzw. inwestycje "infill" w miastach sprzyja zdrowemu środowisku i bioróżnorodności dzięki oczyszczeniu terenu z potencjalnie szkodliwych zanieczyszczeń gleby i wody.

Nieustannie poszukujemy innowacyjnych sposobów wspierania bioróżnorodności na całym świecie. Nasza niedawno poszerzona współpraca z organizacją walczącą ze zmianą klimatu Cool Earth łączy wszystkie przyszłe projekty budowlane Prologis w Europie z ochroną ekosystemów. W przypadku każdego nowo wybudowanego przez nas budynku przekazujemy Cool Earth środki finansowe na ochronę obszaru lasów deszczowych w Papui

Nowej Gwinei i Peru o powierzchni 31-krotnie większej od powierzchni zabudowy naszego obiektu. Poza tym, że lasy deszczowe są najlepszą metodą zapobiegania emisji dużych ilości dwutlenku węgla, są również domem dla ponad sześciu milionów gatunków zwierząt i roślin oraz wielu jeszcze nieodkrytych gatunków.

STUDIUM PRZYPADKU: BEEODIVERSITY, FRANCJA

We Francji niektóre z naszych centrów na swoich terenach zielonych utrzymują działające ule, pozwalające utrzymać populację pszczoł wystarczająco dużą, by wyprodukować 600 stoików miodu rocznie. Poza udzielaniem gościny tym niezwykle ważnym zapylaczom, nawiązaliśmy współpracę z BeeOdiversity, której celem jest analiza DNA pyłku zebranego przez pszczoły. Analiza ta pozwala nam mierzyć poziom lokalnych zanieczyszczeń, poznać stan zdrowia środowiskowego ekosystemów w obrębie i wokół naszych parków logistycznych oraz zbierać informacje na potrzeby planów działania służących wzmocnieniu tych lokalnych ekosystemów.



Strategia zielonego budownictwa w praktyce

Wyzaczyliśmy sobie ambitny plan, zgodnie z którym zrównoważony rozwój jest w centrum naszej działalności i który zapewnia długoterminową wartość klientom, firmie i planecie. Zielone obligacje i zielony najem to dwa kluczowe elementy tego planu.

2,5 mld dol.
zebrane w drodze emisji zielonych obligacji na całym świecie w roku 2020.

Zrównoważone finansowanie

By móc finansować projekty na rzecz zrównoważonego rozwoju i poprawy stanu środowiska, Prologis i jego fundusze w Europie, Japonii, Meksyku i Stanach Zjednoczonych wyemitowały w ciągu ostatnich trzech lat kilkanaście zielonych obligacji. Chcąc korzystać z dobrodziejstw zielonego finansowania i przyciągać świadomych ekologicznie inwestorów, używaliśmy dźwigni w postaci naszego znakomitego programu zrównoważonego budownictwa.

W roku 2020 r. pozyskaliśmy ponad 2,5 mld dol. z zielonych obligacji o średnim ważonym oprocentowaniu na poziomie 1,53%, co pozwoliło nam finansować projekty ekologiczne przy spreadach kredytowych będących jednymi z najniższych na rynku. Pod koniec 2020 roku wyemitowaliśmy zielone obligacje o wartości 375 mln USD w Meksyku, które były przetorem w zakresie przyciągania lokalnych inwestorów do oferty tej wielkości denominowanej w dolarach amerykańskich. Wykorzystanie i zarządzanie przychodami z emisji, ocena i wybór projektów, zarządzanie wpływami i sprawozdawczość bazują na wytycznych Prologis Green Bond Framework, które zostały pozytywnie zaopiniowane przez Sustainalytics.

Gdy w roku 2019 Prologis zrestrukturyzował i powiększył swoją globalną linię kredytową, jako pierwszy amerykański REIT uruchomił ekologiczny kredyt odnawialny z mechanizmem redukcji spreadu kredytowego

po osiągnięciu określonych wskaźników zrównoważonego rozwoju. FIBRA Prologis była pierwszą notowaną na giełdzie spółką z branży nieruchomości w Meksyku, która wprowadziła podobny instrument powiązany ze zrównoważonym rozwojem przy okazji restrukturyzacji odnawialnej linii kredytowej w kwietniu 2021. W pierwszym półroczu 2021 r. USLF i FIBRA Prologis były pierwszymi funduszami nieruchomościowymi, które wyszły z limitowaną ofertą zielonych obligacji.

Zielony najem

Uwzględnienie kwestii zielonego najmu w Prologis Clear Lease® zwiększa zdolność Prologis do gromadzenia danych dotyczących zużycia energii przez klientów, pomagając nam lepiej poznać nasze oddziaływanie w zakresie 3 i identyfikować rozwiązania z obszaru zrównoważonego rozwoju, które możemy oferować naszym klientom. Wspomniane ogólne warunki najmu chronią również zdolność do wdrażania programu fotowoltaiki dachowej oraz innych programów ekologicznych sprzyjających współpracy z klientami w obszarze ESG. W roku 2020 roku Prologis utrzymał swoją złotą pozycję w rankingu Green Lease Leader opracowanego przez Institute for Market Transformation oraz Better Buildings Alliance Departamentu Energii Stanów Zjednoczonych.

ZIELONE OBLIGACJE PROLOGIS

EMITENT Z GRUPY PROLOGIS	GWARANT	DATA EMISJI	DATA ZAPADALNOŚCI	WARTOŚĆ	OPROCENTOWANIE
Prologis International Funding II S.A	Prologis European Logistics Fund, FCP-FIS	15 marca 2018	15 marca 2028	€300,000,000	1.750%
Nippon Prologis REIT	Nippon Prologis REIT	17 sierpnia 2018	17 sierpnia 2028	¥6,000,000,000	0.660%
Prologis International Funding II S.A	Prologis European Logistics Fund, FCP-FIS	14 listopada 2018	14 listopada 2030	€300,000,000	2.375%
Prologis International Funding II S.A	Prologis European Logistics Fund, FCP-FIS	9 lipca 2019	9 lipca 2029	€450,000,000	0.875%
Prologis Euro Finance LLC	Prologis, L.P.	6 lutego 2020	6 lutego 2028	€550,000,000	0.375%
Nippon Prologis REIT	Nippon Prologis REIT	17 kwietnia 2020	17 kwietnia 2040	¥5,000,000,000	0.900%
Nippon Prologis REIT	Nippon Prologis REIT	17 kwietnia 2020	15 kwietnia 2050	¥5,000,000,000	1.000%
Prologis International Funding II S.A	Prologis European Logistics Fund, FCP-FIS	17 czerwca 2020	17 czerwca 2032	€500,000,000	1.625%
Prologis Yen Finance LLC	Prologis, L.P.	24 czerwca 2020	24 czerwca 2030	¥5,300,000,000	0.850%
Prologis Yen Finance LLC	Prologis, L.P.	24 czerwca 2020	22 czerwca 2035	¥13,000,000,000	1.222%
Prologis, L.P.	Prologis, L.P.	20 sierpnia 2020	15 października 2030	\$750,000,000	1.250%
Fibra Prologis	Fibra Prologis	8 grudnia 2020	28 listopada 2028	\$125,000,000	4.120%
Fibra Prologis	Fibra Prologis	8 grudnia 2020	26 listopada 2030	\$125,000,000	4.120%
Fibra Prologis	Fibra Prologis	8 grudnia 2020	23 listopada 2032	\$125,000,000	4.120%

Odpowiedzialność społeczna

Nasi interesariusze są kluczowymi partnerami w budowaniu sukcesu Prologis. Aby tworzyć wartość na długie lata, budujemy relacje oparte na wzajemnym zrozumieniu. Oznacza to tworzenie środowiska, w którym nasi pracownicy mogą w pełni realizować swój potencjał, a produkty i usługi mają dla klientów unikalną wartość. W ten sposób pobudzamy gospodarkę i wpływamy na lepszą jakość życia naszych społeczności. Wytrwale pracujemy na otrzymywane zaufanie, mając nadzieję, że dzięki wspólnym wartościom zapewnimy nam wszystkim dobrą przyszłość.



Odpowiadamy na wyzwania rynku pracy

W obliczu rozwoju e-commerce klienci systematycznie sygnalizują nam doskwierający im problem przyciągania i zatrzymywania wykwalifikowanych talentów logistycznych.

Możemy pomóc wykorzystując naszą skalę, zasięg i perspektywiczne myślenie. Prologis rozwija innowacyjne rozwiązania, przynoszące korzyści klientom, ich pracownikom i lokalnym społecznościom.

Projektowanie budynków promujących zdrowie i dobre samopoczucie

Projektowanie budynku z myślą o zrównoważonym rozwoju nie tylko pomaga planecie i obniża rachunki za media płacone przez naszych klientów, lecz również zapewnia bezpieczne, zdrowe i atrakcyjne środowisko dla pracujących tam ludzi.

Optymalizujemy takie czynniki, jak jakość powietrza i oświetlenie w pomieszczeniach. Pamiętamy o udogodnieniach w otoczeniu budynków, by nasze centra sprzyjały dobremu samopoczuciu pracowników, zwiększały ich zaangażowanie i produktywność oraz pomagały naszym klientom przyciągać i zatrzymywać talenty.

Certyfikacja WELL – WELL Building Standard™ to opracowany przez naukowców model tworzenia przestrzeni do pracy, która sprzyja zdrowiu i dobremu samopoczuciu pracowników, jak również ich motywacji i wydajności. Odnosząc się do takich podstawowych pojęć, jak powietrze, woda, odżywianie, światło, ruch, komfort cieplny, hałas, materiały, umysł i społeczność, standard WELL wymienia strategię ich optymalizacji poprzez projektowanie budynków, praktyki operacyjne oraz działania na rzecz zdrowia i dobrego samopoczucia.

5 nowych
budynków w standardzie WELL
w budowie w roku 2020.

W STRONĘ CERTYFIKACJI WELL – ARTHUR VAN KOOIJ

Jako szef działu zarządzania projektami w Prologis Northern Europe Arthur dostarcza klientom innowacyjnych rozwiązań w zakresie redukcji emisji i projektowania w obiegu zamkniętym. Kieruje również procesem budowy i certyfikacji wielu spośród naszych przełomowych budynków w standardzie WELL w Europie. W roku 2020 roku został wyróżniony nagrodą Industrial Sector Advisory Award przyznaną przez International WELL Building Institute.



STUDIUM PRZYPADKU – CERTYFIKACJA WELL, DATTELN W NIEMCZECH

W roku 2021 roku budynek Prologis w Datteln stanie się pierwszym centrum logistycznym w Niemczech (i drugim w UE), które uzyska certyfikat WELL. Spełnia on warunki co najmniej do uzyskania certyfikatu WELL na poziomie Gold. Zaprojektowany z myślą o ludzkim zdrowiu i dobrym samopoczuciu idącym w parze z motywacją i wydajnością pracowników, ten posiada wewnętrzne i zewnętrzne powierzchnie zielone, specjalne oświetlenie i wentylację w miejscach, w których pracownicy spędzają więcej czasu, stały monitoring jakości powietrza i wody, doskonałą izolację akustyczną biur i sal konferencyjnych, a także strefę relaksu na świeżym powietrzu, ogródek z ziołami oraz punkt naprawy rowerów.



Well Building Standard Zertifizierung
Prologis Park Datteln, Datteln, Germany.

PARKlife

Świat, w którym działa Prologis i klienci firmy szybko się zmienia. PARKlife to unikalna idea realizowana przez Prologis na terenie Europy. To filozofia znajdowania lepszych metod działania poprzez myślenie z wyprzedzeniem i planowanie pod potrzeby naszych klientów – obecne i przyszłe.

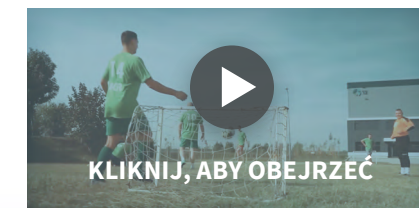
Zakres PARKlife różni się w zależności od lokalizacji, gdyż zawsze staramy się poznać klientów i dostosować ofertę do ich konkretnych potrzeb. Wiele z naszych parków promuje ekologiczny transport, zapewniając łatwo dostępną komunikację publiczną, stacje ładowania pojazdów elektrycznych czy bezpieczne wiaty rowerowe, dzięki którym pracownicy mają możliwość dojazdu do pracy w sposób przyjazny dla środowiska. Innym rodzajem udogodnień w naszych parkach są stołówki pracownicze i miejsca dla food trucków, oferujące pracownikom klientów szeroki wybór posiłków na miejscu. Popularnymi udogodnieniami są również ścieżki spacerowe, siłownie i specjalne strefy przeznaczone na cele rekreacyjne i do relaksu.

PARKlife jest źródłem przewagi konkurencyjnej dla naszych klientów i dla Prologis. Dzięki temu możemy wyprzedzać trendy oraz dostarczać wysokiej jakości usługi i udogodnienia na terenie naszych parków.

STUDIUM PRZYPADKU: PARKLIFE, PROLOGIS PARK BUDAPEST-HARBOR, WĘGRY

Położony zaledwie 12 km od centrum miasta, Prologis Park Budapest-Harbor o powierzchni 150 tys. m² jest jednym z naszych flagowych realizacji. PARKlife oferuje szereg usług wspólnych, udogodnień i rozwiązań z zakresu zrównoważonego rozwoju.

Pracownicy naszych klientów mają do dyspozycji ścieżki spacerowe, jezioro, strefę piknikową z miejscem do grillowania, a nawet boisko do gry w piłkę nożną, które cieszy się szczególną popularnością – służy za arenę corocznego turnieju piłkarskiego Prologis Budapest Football Games, promując tym samym zdrowy styl życia i integrując społeczność parku.



Zaangażowanie we współpracę z klientami

Wiemy, że budowanie zrównoważonej przyszłości to cel, który dzielimy z wieloma naszymi klientami. Dlatego angażujemy się w bezpośredni dialog, pozwalający nam poznać ich aspiracje i wyzwania z zakresu zrównoważonego rozwoju, jeszcze zanim przystąpimy do pracy nad przezwyciężeniem tych bolączek. Takie dyskusje nie tylko owocują lepszą komunikacją i koordynacją między nami a klientem, ale często pomagają burzyć bariery dzielące interesariuszy w ramach poszczególnych wewnętrznych zespołów klienta.

Współpracujemy z klientami w zakresie szerokiej gamy tematów dotyczących zrównoważonego rozwoju, korzystając z pośrednictwa takich organizacji, jak Customer Sustainability Advisory Committee, Customer Advisory Board czy 3PL Executive Round Table. Korzystamy z tych platform, by mieć pewność, że jesteśmy dobrze dostrojony do najważniejszych wyzwań naszych klientów z obszaru biznesu i zrównoważonego rozwoju, dzięki czemu możemy jak najlepiej i jak najszybciej wesprzeć ich w realizacji celów.

Szkolimy kadry przyszłości dla logistyki

Cel

Do roku 2025, przeszkolenie

25,000

osób na całym świecie w ramach programu CWI

Lokalna Inicjatywa Społeczna na rzecz Pracowników (CWI - Community Workforce Initiative)

Dynamiczny rozwój e-commerce, wzrost skali operacji transportowych, dystrybucyjnych i logistycznych wpływa na większe zapotrzebowanie na wyspecjalizowanych pracowników. Rekrutacja i retencja talentów jest jednym z największych obecnych wyzwań dla naszych klientów. Jednocześnie w społecznościach istnieje ograniczona wiedza na temat możliwości kariery w logistyce oraz niewiele możliwości szkolenia zawodowego zorientowanego na logistykę.

W odpowiedzi na te wyzwania w 2018 r. Prologis powołał do życia inicjatywę pod nazwą Community Workforce Initiative (CWI). Inicjatywa ta oferuje możliwości osobom nowym na rynku pracy, rewitalizuje kariery doświadczonych już pracowników oraz wspiera gospodarkę w zaniedbanych społecznościach, jednocześnie kreując zasób zróżnicowanych, wykwalifikowanych i zaangażowanych talentów dla naszych klientów. Współpracujemy z lokalnymi urzędami pracy i innymi instytucjami samorządowymi w celu rozpowszechniania informacji o naszych programach szkoleniowych, które obejmują podstawowe umiejętności pracownicze, zasady metodologii LEAN, a także szkolenia zorientowane ściśle na logistykę, jak bezpieczeństwo w miejscu pracy oraz obsługa wózków widłowych.

Program CWI od samego początku dostosowywaliśmy do potrzeb i możliwości naszych zróżnicowanych rynków. W Kalifornii szkoliliśmy uczniów szkół średnich w zakresie umiejętności zawodowych; w Illinois prowadziliśmy szkolenia z zakresu logistyki; na Florydzie stworzyliśmy dla uczestników szkoleń modelowy magazyn. Program przejawia w rozmaitych kształtach i skalach. By poszerzyć nasz zasięg, stworzyliśmy przyjazną dla urzędów mobilnych platformę online, którą uruchomiliśmy w listopadzie 2020 roku. W ciągu dwóch miesięcy zarejestrowało się na niej prawie 4 000 osób. Od roku 2018 wprowadziliśmy program CWI na dziewięciu spośród naszych kluczowych rynków, gdzie przystąpiły do niego 4 752 osoby.

Nowy certyfikat branżowy

Na początku 2021 r. ogłosiliśmy partnerstwo ze Stowarzyszeniem Zarządzania Łańcuchem Dostaw (ASCM) w celu stworzenia nowego certyfikatu branżowego w ramach globalnej inicjatywy Prologis Community Workforce Initiative.

COMMUNITY WORKFORCE INITIATIVE (CWI)

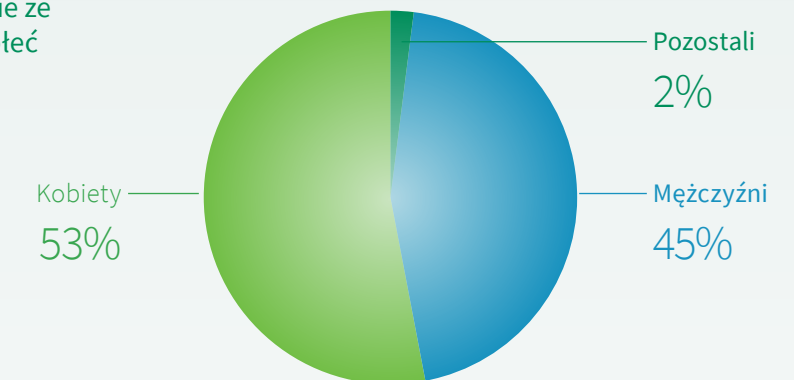
Nasz program rozwoju pracowniczego pokazuje, że jesteśmy czymś więcej niż tylko firmą zajmującą się nieruchomościami logistycznymi. Wykorzystując skalę i wiedzę do opracowania platformy szkoleniowej, umożliwiamy nowym pracownikom wejście do branży logistycznej, pomagamy naszym klientom zaspokajać ich potrzeby w zakresie talentów oraz kreujemy nowe możliwości ekonomiczne w naszych społecznościach.

Akademia Prologis

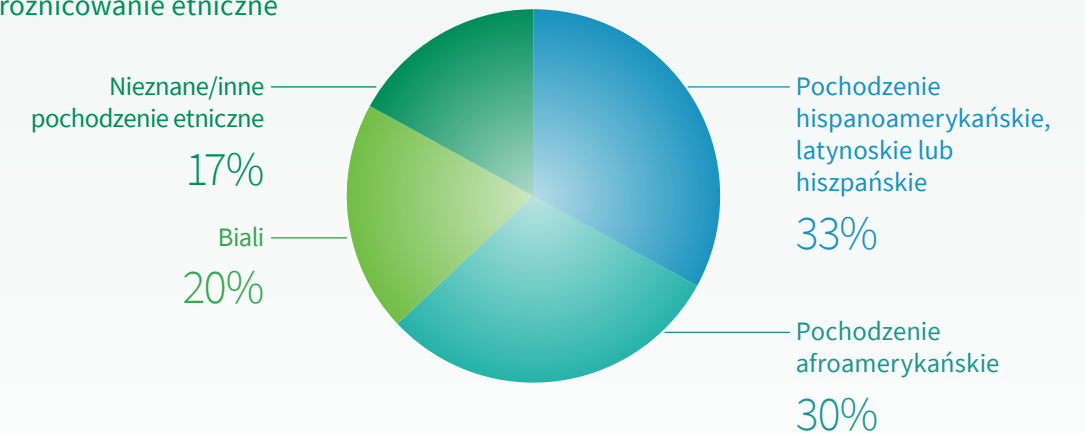
W roku 2019 w Japonii uruchomiliśmy Akademię Prologis, aby wesprzeć klientów w kształceniu talentów na potrzeby zarządzania łańcuchem dostaw i logistyki. Każdego roku do udziału w programie z firm naszych klientów wybieramy od pięciu do sześciu słuchaczy, którzy przechodzą ukierunkowane interaktywne szkolenie, odwiedzają wybrane budynki i zapoznają się z technologiami dystrybucyjnymi Prologis. Uczestnicy ci mogą następnie przekazywać swe nowo nabyte umiejętności i wiedzę swoim pracodawcom. To kolejny sposób, w jaki wspieramy klientów, jednocześnie tworząc szerszą sieć wiedzy na temat logistyki.

ZRÓŻNICOWANIE OSÓB ZAREJESTROWANYCH NA SZKOLENIA INTERNETOWE CWI

Zróżnicowanie ze względu na płeć



Zróżnicowanie etniczne



Inwestycje w technologie wspierające zatrudnienie

Dzięki Prologis Ventures, inwestujemy w podmioty rozwijające najnowocześniejsze technologie, pomagające sprostać dzisiejszym i przyszłym wyzwaniom, jakie nasi klienci napotykać w kontekście pracowniczym.

- **WorkStep** – Ta internetowa platforma pośrednictwa pracy łączy ze sobą amerykańskie firmy z branży magazynowej, przewozowej lub produkcyjnej z wykwalifikowanymi pracownikami, pomagając dużym przedsiębiorstwom utrzymywać pełną obsadę, ograniczać rotację i unikać uzależnienia od personelu tymczasowego.
- **TIMEE** – ta platforma pośrednictwa pracy na żądanie łączy ze sobą japońskie firmy oraz dostępnych na rynku pracowników w czasie rzeczywistym, by ułatwić poszukiwanie pracowników tymczasowych oraz podejmowanie decyzji o przyjęciu pracy. TIMEE pierwotnie powstał z myślą o branży usługowej, lecz później, we współpracy z Prologis został zaadaptowany na potrzeby branży logistycznej.
- **Kinetic** – Reflex™ to sensorowa technologia typu „wearable”, monitorująca dane biometryczne i ruchy

pracowników w celu zwiększenia ich bezpieczeństwa, w tym zapobiegania urazom, podnoszenia produktywności i rejestrowania interakcji, co umożliwi między innych śledzenie kontaktu z COVID-19.

- **Strivr** – Ta wciągająca platforma edukacyjna rewolucjonizuje proces zatrudniania i szkolenia dzięki wirtualnej rzeczywistości (VR). Pracownicy uczący się nowych rzeczy przez ich wykonywanie są bardziej zaangażowani, uczą się szybciej i są lepiej przygotowani dzięki obserwacjom bazującym na danych.
- **Kurando** – Logimeter Warehouse Performance Management System monitoruje postęp operacji i produktywność, a także zyski i straty. Taka wizualizacja pomaga użytkownikom poprawiać produktywność, planowanie zasobów oraz rentowność w ich operacjach magazynowych.

Szkolenie VR, San Leandro w stanie Kalifornia. Zdjęcie wykonane zgodnie z lokalnymi protokołami COVID-19 i w obecności zewnętrznego inspektora zgodności z protokołami COVID-19 na terenie budynku.

Wspieramy klientów w czasie pandemii

Zaangażowanie we wspieranie klientów podczas pandemii COVID-19 wzmocniło nasz status zaufanego partnera pierwszego wyboru.

Gdy pod koniec 2019 roku wirus zaczął rozprzestrzeniać się po świecie, wykorzystaliśmy naszą skalę i siłę przetargową do nabycia sprzętu ochrony osobistej i innych dóbr o krytycznym znaczeniu dla działalności w warunkach pandemii, które udostępnialiśmy nieodpłatnie wszystkim naszym klientom. Niezależnie od tej początkowej darowizny, nadal korzystaliśmy z naszego potencjału zakupowego do pozyskiwania po konkurencyjnych cenach deficytowego wyposażenia z zakresu bezpieczeństwa, uruchomiliśmy całodobową infolinię dla klientów potrzebujących dodatkowej pomocy oraz upoważniliśmy swoje oddziały terenowe do udzielania wsparcia na poziomie rynków lokalnych. W roku 2020 nasz wynik Net Promoter Score (NPS) wzrósł o 5 punktów, co dowodzi skuteczności naszych zespołów obsługi klienta w radzeniu sobie z wielkimi wyzwaniami pandemii.

Dla wielu naszych mniejszych kontrahentów wprowadzony ustawą CARES federalny program ochrony wynagrodzeń (PPP) mógł być ratunkiem, lecz procedura składania wniosków okazała się dla części z nich niejasna i trudna do przejścia. W ciągu kilku dni od wejścia w życie ustawy stworzyliśmy zestaw narzędzi PPP, pomagający klientom w zrozumieniu przepisów i dostarczający im wskazówek w zakresie ubiegania się o pożyczkę w ramach programu.

Aby zapewnić bezpieczeństwo pracownikom klientów i nie dopuścić do zakłócenia ich działalności, wdrożyliśmy rygorystyczne protokoły COVID-19 – na przykład w wielu naszych parkach logistycznych w Brazylii zainstalowaliśmy punkty dezynfekcyjne, umieściliśmy oznakowanie nakazujące zachowanie dystansu społecznego oraz wprowadziliśmy nowe zasady działania restauracji w parkach (w tym ograniczenie ich wykorzystania do 40% miejsc, zwiększenie środków bezpieczeństwa w procesie przygotowywania żywności, nakaz wymiany masek co trzy godziny dla personelu restauracji i ustawienie pracowników ochrony w celu egzekwowania zasad bezpieczeństwa COVID-19).



Dbając o doświadczenia pracowników

Strategiczny plan 3C (trzech „C”) skupia się na trzech kluczowych obszarach: Customer Centricity (koncentracja na kliencie), Change Through Innovation & Operational Excellence (zmiana dzięki innowacjom i doskonałości operacyjnej) oraz Culture & Talent (wspieranie kultury otwartości i talentów w organizacji). Pod wieloma względami ten trzeci filar, dotyczący ludzi i kultury korporacyjnej, jest najważniejszy – spaja naszą organizację i zarazem jest niezbędnym warunkiem realizacji dwóch pozostałych priorytetów.

Zaangażowanie na rzecz naszych pracowników manifestujemy poprzez odpowiedzialność i troskę. Dokładamy starań, by każdemu pracownikowi zapewnić satysfakcjonujące i stymulujące doświadczenie miejsca pracy. Oznacza to podtrzymywanie kultury otwartości i wsparcia, konsekwentne i sprawiedliwe polityki firmowe, które szanują różnice kulturowe, inspirujące i odpowiadające oczekiwaniom możliwości rozwoju, konkurencyjne wynagrodzenia i świadczenia oraz uznanie dla wyróżniających się wyników w pracy. Dowodem naszego sukcesu w tym obszarze jest badanie zaangażowania pracowników za rok 2020*, w którym wzięło udział 92% naszych ludzi na całym świecie i które dało wynik zaangażowania na poziomie 82% – o dziesięć punktów wyższy niż średnia dla USA.

*Badanie przeprowadzone w oparciu o zewnętrzną platformę.

Pracownicy są sercem Prologis. Tworzą wartość dla firmy i naszych klientów oraz urzeczywistniają nasze cele zrównoważonego rozwoju.

92%

pracowników na świecie wzięło udział w naszym badaniu zaangażowania pracowników za rok 2020.

82%

wynik zaangażowania pracowników jest o 10 punktów wyższy od średniej dla USA.

Członek zespołu Prologis, Denver w stanie Kolorado.
Zdjęcie wykonane przed pandemią COVID-19.

Kultura włączania i różnorodności

Kultura włączania i różnorodności (Inclusion & Diversity, w skrócie I&D) jest fundamentem naszego programu na rzecz kapitału ludzkiego. Naszą wizją jest wykorzystywanie wielkości, skali i głęboko zakorzenionych wartości naszej organizacji, by prowadzić ją, jak również całą branżę i nasze społeczności ku bardziej inkluzywnej, różnorodnej i sprawiedliwej przyszłości.

Reformujemy systemy mogące utrwalać uprzedzenia. Opracowaliśmy trzytorowe podejście, które kieruje naszymi wysiłkami w tym obszarze.

Infrastruktura – By promować sposób myślenia w kategoriach I&D od pierwszych momentów naszej relacji z pracownikiem, zapewniamy, że nasza infrastruktura zarządzania zasobami ludzkimi (HR) sprzyja różnorodności i inkluzywności. Wprowadzamy na przykład zasadnicze zmiany systemowe zapewniające jasne kryteria podejmowania decyzji o zatrudnieniu i awansach, a także wymagamy przestrzegania polityki I&D od agencji zatrudnienia. Egzekwując prorównościowe polityki i praktyki, jesteśmy w stanie przewycięzać uprzedzenia na każdym etapie – od oceny talentów i rozmów z kandydatami po proces onboardingu.

Zaangażowanie – Aktywnie angażujemy naszych pracowników w tę problematykę, wspierając w ten sposób relacje międzyludzkie, odpowiedzialność i rozwój umiejętności niezbędnych do kształtowania bardziej włączającego środowiska. Tworzymy strategie coachingowe mające na celu doskonalenie przywództwa i usprawnienie komunikacji w ramach organizacji, oferujemy szkolenia, warsztaty i inne programy promujące bardziej inkluzywny dyskurs, mierzymy inkluzywność jako kluczowy wskaźnik efektywności (KPI) wchodzący w skład mierników służących ustalaniu bonusów dla wyższej kadry kierowniczej.

Społeczność – Nasze inicjatywy na rzecz społeczności obejmują edukację i szkolenia zawodowe mające na celu zwiększanie liczby pracowników branży, którzy spełniają kryterium różnorodności. Nawiązaliśmy relacje z pięcioma szkołami szczytującymi się wysokimi wskaźnikami absolwentów pochodzących z mniejszości, którym oferujemy stypendia i sponsoring w celu rozwijania talentów na potrzeby naszego sektora. Chcąc rozwijać talenty menedżerskie, prowadzimy program przywództwa rotacyjnego dla utalentowanych pracowników HiPE (High Potential Employee), który oferuje różnym absolwentom kierunków ścisłych, technicznych i przyrodniczych możliwość praktyk i szkoleń w obszarze nieruchomości logistycznych. Ten zorientowany na kobiety i osoby wywodzące się z mniejszości rasowych program już niedługo powinien objąć od 20 do 30 uczestników. Osoby z mniejszości lub społecznie wykluczone mogą zyskać dostęp do możliwości, jakie oferuje branża logistyczna, stając się naszymi pracownikami dzięki inicjatywie CWI (Community Workforce Initiative) lub dzięki naszym partnerstwom z organizacjami walczącymi o sprawiedliwość rasową. Nasz Kodeks Postępowania dla Dostawców także służy propagowaniu tych zasad.

Udało nam się już osiągnąć przybliżony parytet płci wśród naszych pracowników. Chociaż jesteśmy dumni z poczynionych postępów, wiemy, że jest jeszcze wiele do zrobienia. Jesteśmy gotowi nie szczędzić czasu i trudu, by doprowadzić do znaczącej zmiany w naszej firmie i całej branży.

50%

naszych pracowników to kobiety.

41%

wszystkich stanowisk kierowniczych zajmują kobiety.

3 na 11

członków zarządu firmy identyfikuje się jako członkowie mniejszości etnicznej.

<p>INFRASTRUKTURA</p> <p>POLITYKI</p> <ul style="list-style-type: none"> • Pilnujemy, by polityki firmowe kreowały otoczenie sprzyjające kulturze włączania i różnorodności. <p>PRAKTYKI</p> <ul style="list-style-type: none"> • Ustanowiliśmy spójny, stwarzający równe szanse model rekrutacji, awansów i wynagradzania, by mieć pewność, że zatrudniamy i rozwijamy zróżnicowane talenty. 	<p>ZAANGAŻOWANIE</p> <p>EDUKACJA I ROZWÓJ</p> <ul style="list-style-type: none"> • Rozwijamy umiejętności sprzyjające bardziej inkluzywnemu środowisku. <p>INTERAKCJE MIĘDZYLUDZKIE</p> <ul style="list-style-type: none"> • Tworzymy programy służące nawiązywaniu kontaktów międzyludzkich (pracownicze grupy wsparcia, program mentoringu). <p>POMIAR EFEKTÓW</p> <ul style="list-style-type: none"> • Włączyliśmy inkluzywność do mierników KPI (kluczowych wskaźników efektywności). 	<p>SPOŁECZNOŚĆ</p> <p>PARTNERSTWA</p> <ul style="list-style-type: none"> • Nawiązujemy partnerstwa z organizacjami związanymi ze społecznościami mniejszości. <p>INWESTYCJE</p> <ul style="list-style-type: none"> • Sprawiedliwość społeczna i inne szczytne idee zgodne z wartościami Prologis. <p>ZGODNOŚĆ</p> <ul style="list-style-type: none"> • Współpraca z dostawcami przywiązanymi do różnorodności.
--	---	--

Dbając o doświadczenia pracowników

500%

wzrost wykorzystania e-learningu od roku 2019; zrealizowano 50 tys. lekcji.

Edukacja i rozwój

Stale zachęcamy naszych pracowników do rozwijania pełni potencjału i podnoszenia kwalifikacji. Nasza rozbudowana platforma edukacyjno-rozwojowa skupia się na sześciu kluczowych obszarach:

1. Kluczowe kompetencje i cechy pracownika Prologis
2. Szkolenia z zakresu branży nieruchomości
3. Rozwój liderów
4. Podstawy wiedzy o działalności Prologis
5. Wzbogacanie kariery
6. HR i zarządzanie talentami

Szkolenia przybierają zwykle formę zajęć prowadzonych przez instruktora, wirtualnie lub osobiście w biurach Prologis, bądź też szkolenia e-learningowe, realizowanego we własnym tempie z wykorzystaniem naszej biblioteki ponad 600 kursów, dostępnych w dowolnym czasie i miejscu. Po wybuchu pandemii COVID-19

szybko przenieśliśmy cały podstawowy program nauczania na platformę wirtualną, wprowadzając nowe treści edukacyjne, mające pomóc pracownikom w bezproblemowym przejściu na pracę zdalną.

W 2020 roku odnotowaliśmy 500% wzrost wykorzystania e-learningu w stosunku do roku 2019 oraz 50 tys. zrealizowanych w ten sposób lekcji. Znaczny udział w tym przyroście miało powstanie nowej struktury organizacyjnej, Customer Experience, skutkujące dla licznych pracowników obsługi klienta zmianą charakteru ich ról, w tym poszerzeniem zadań z zakresu zaangażowania klienta. By przygotować ich do skutecznego wykonywania nowych obowiązków, udostępniliśmy serię nowych modułów szkoleniowych z zakresu obsługi klienta, obejmujących niezbędne umiejętności techniczne oraz zorganizowaliśmy prowadzone przez instruktorów szkolenia menedżerskie na poziomie rynków.

Bezpieczeństwo i higiena pracy

Bezpieczne środowisko pracy to w Prologis jeden z najważniejszych priorytetów. Nasz bazujący na ocenie ryzyka program BHP koncentruje się na bezpieczeństwie personelu Prologis pracującego w terenie, wykonawców robót budowlanych oraz pracowników naszych klientów na etapie eksploatacji obiektu.

Bezpieczeństwo jest dla nas kluczowym tematem na długo przed wbiciem pierwszej łopaty pod budowę obiektu. Nasze wytyczne w zakresie projektowania wymagają stosowania takich elementów, jak punkty kotwiczenia, balustrady i osłony świetlików. Na wszystkich placach budowy przestrzegamy minimalnych standardów bezpieczeństwa, obejmujących najlepsze praktyki z zakresu BHP, wykraczające poza normy federalne i lokalne. Dodatkowo:

- Wymagamy od wszystkich potencjalnych partnerów utrzymywania wskaźników i dokumentacji z zakresu bezpieczeństwa na przeciętnym dla branży poziomie lub wyższym
- Prowadzimy anonimową, administrowaną przez podmiot zewnętrzny infolinię do spraw bezpieczeństwa, gdzie pracownicy Prologis, pracownicy naszych wykonawców lub ktokolwiek inny może zgłaszać problemy związane z bezpieczeństwem w miejscu pracy
- Wymagamy, by każde przedsięwzięcie budowlane miało osobę wyznaczoną do zarządzania ryzykiem z obszaru bezpieczeństwa
- Prowadzimy okresowe kontrole placów budowy, by mieć pewność, że nasze wymogi są przestrzegane.

Opracowaliśmy również solidny zestaw szkoleń i kursów z zakresu bezpieczeństwa dla zarządców nieruchomości Prologis nadzorujących remonty lub instalacje urządzeń w terenie, a także organizujemy cykliczne szkolenia dla naszych konserwatorów w USA. Dodatkowo nasi kierownicy budowy posiadają certyfikaty federalnej Agencji Bezpieczeństwa i Higieny Pracy (OSHA).

Nasz program BHP nadzorują profesjonalisci z Globalnej Komisji ds. Bezpieczeństwa, składającej się z menedżerów wyższego szczebla, z których każdy reprezentuje odpowiedni zakres merytoryczny.



Operacje magazynowe w Torrance w stanie Kalifornia.

Wsparcie pracowników w czasie pandemii

Prologis rozumie, że zdrowi pracownicy to zdrowa firma. W ramach naszego zaangażowania na rzecz pracowników oferujemy szereg działań i form wsparcia ukierunkowanych na dobre samopoczucie fizyczne i psychiczne.

W czasie pandemii COVID-19 zdrowie i dobre samopoczucie pracowników i ich rodzin było naszym najważniejszym priorytetem. By zapewnić im jak największe bezpieczeństwo w niepewnych czasach, przyjęliśmy proaktywne podejście, bazujące na ewoluujących wytycznych nauki i administracji rządowej. Gdy na początku 2020 roku skala kryzysu stała się jasna, szybko wdrożyliśmy zasadę pracy z domu dla wszystkich, których obowiązki na to pozwalały. Udostępniliśmy pracownikom w USA pakiety podstawowych artykułów oraz zaoferowaliśmy wirtualne oceny ergonomii domowych biur. Zaczęliśmy również oferować bezpłatne, poufne usługi wsparcia przez telefon, e-mail lub Internet, by mogli lepiej poradzić sobie z dodatkowym stresem towarzyszącym pandemii – a także internetowe zajęcia wellness z instruktorem, takie jak joga czy mindfulness.

Gdy przyjdzie czas, kiedy pracownicy Prologis będą mogli pracować i swobodnie kontaktować się ze sobą w naszych biurach, każdy znowu będzie miał okazję korzystać z naszych tradycyjnych metod dbania o zdrowie pracowników, takich jak zdrowe środowisko pracy, ergonomiczne meble biurowe, zdrowe przekąski, biurowe sale treningowe i wydarzenia wellness.

Benefity

Prologis stara się pozyskiwać i zatrzymywać najlepszych pracowników, oferując im zindywidualizowany i stale dostosowywany do zmieniających się potrzeb i pragnień pakiet świadczeń.

W roku 2020 pandemia postawiła pracowników przed nowymi wyzwaniami, co skłoniło nas do przeprowadzenia natychmiastowej oceny pakietu naszych świadczeń i dodania do niego kilku nowych ofert, takich jak:

- Nieodpłatne testy na COVID-19 dla pracowników i ich podopiecznych;
- Poszerzone teleporady lekarskie i Teledoc, z naciskiem na zdrowie psychiczne, by pomagać w stresie i lękach wywołanych pandemią;
- Zasilek na czas kwarantanny dla pracowników zobowiązanych do jej odbycia w wyniku kontaktu z osobami zarażonymi;
- Zarządzany urlop i tymczasowa renta dla pracowników chorujących przez okres dłuższy niż dwa tygodnie;
- Nieoprocentowane pożyczki dla pracowników na stanowiskach niekierowniczych z niskimi dochodami gospodarstw domowych;
- Miesięczne stypendium wspierające rodziców sprawujących opiekę nad dziećmi i nauczaniem w domu;
- Wirtualne oceny ergonomii biur domowych.

Jeszcze przed pandemią wprowadziliśmy poszerzone wsparcie w zakresie opieki nad dziećmi oraz nowe świadczenia dla osób z problemem niepłodności, obejmujące pomoc w adopcji i rodzicielstwie zastępczym.

ŚWIADCZENIA DLA PRACOWNIKÓW

- Płatny urlop.
- Urlop macierzyński i rodzicielski.*
- Ubezpieczenie na życie.
- Ubezpieczenie od krótko- i długoterminowej niezdolności do pracy.
- Ubezpieczenie od kradzieży tożsamości.
- Pomoc edukacyjna dla pracowników i kształcenie ustawiczne.
- Sponsorowany przez firmę czas wolontariatu.
- Ubezpieczenie medyczne, stomatologiczne i optyczne.
- Świadczenia lokalne.**
- Pracowniczy elastyczny program oszczędnościowy (FSA).
- Pracowniczy program oszczędnościowy na wydatki zdrowotne (HSA).
- Pomoc w zakresie leczenia niepłodności/rodzicielstwa zastępczego.
- Pomoc i doradztwo w zakresie adopcji.
- Telemedycyna.
- Plan emerytalny 401(k) z dopłatami pracodawcy.
- Program wsparcia pracowników.
- Coaching w zakresie dobrostanu zdrowotnego i finansowego.
- Programy odchudzania.
- Pomoc w opiece nad dziećmi.
- Emerytura.

*Od roku 2018 Prologis zapewnia do 10 tygodni pełnopłatnego urlopu rodzicielskiego po urodzeniu dziecka oraz zwrot kosztów adopcji do 10 000 dolarów.

**Nie wszystkie świadczenia oferowane są we wszystkich regionach. Niektóre świadczenia są dostępne dla wszystkich pracowników pełnoetatowych zatrudnionych w USA. Pracownicy zatrudnieni w USA w niepełnym wymiarze godzin mają prawo do proporcjonalnego płatnego urlopu, kwalifikują się do planu 401(k) i programu wsparcia pracowników. Stany Zjednoczone uważane są za „najważniejszą lokalizację działalności”, ponieważ zatrudnione jest tam ponad 50% wszystkich pracowników.

Podstawowe artykuły dla rozdawane pracownikom Prologis w czasie pandemii COVID-19 we Fremont w stanie Kalifornia.

Wolontariat i działania charytatywne w COVID-19

Zaangażowanie na rzecz społeczności i wolontariat to kluczowe elementy kultury Prologis i naszego programu ESG. Poprzez takie działania nawiązujemy kontakty ze społecznościami, w środowisku których działamy – gdy spotykamy się, by się im odwdziaczyć.

W roku 2020 pandemia COVID-19 zmieniła życie na całym świecie, powodując nowe kryzysy humanitarne, a zarazem zaostrzając istniejące potrzeby. By odpowiedzieć na to wyzwanie, wiele z naszych dotychczasowych inicjatyw przestawiliśmy na walkę z pandemią i zwiększanie naszego oddziaływania.

IMPACT Day

Prologis zawsze demonstrował silne zaangażowanie na rzecz społeczności, w których żyją i pracują ludzie naszej firmy. Istniejący od roku 2013 coroczny IMPACT Day stał się przykładem wysiłków na rzecz społeczności oraz ducha dobroczynności pracowników Prologis na całym świecie.

COVID-19 sprawił, że w roku 2020 IMPACT Day wyglądał inaczej. W ramach tej inicjatywy – tymczasowo przemianowanej na IMPACT 2020: 45 Days of Giving – Prologis wyznaczył pracownikom ponad miesięczne okno czasowe, w którym mogli odchodzić od stanowisk pracy i promować wartości, które złożyły się na nazwę

PROWADZĄC W STRONĘ EMPATII: BRENDA STANDKE

Od ośmiu lat Brenda, Executive Assistant w biurze Prologis pod Denver w stanie Kolorado, dobrowolnie pracuje na dwa etaty, organizując i koordynując nasze globalne działania związane z IMPACT Day. Dzięki jej pasji i poświęceniu każdy pracownik Prologis ma możliwość odwdziczenia się społeczności.



IMPACT, czyli uczciwość (Integrity), mentoring (Mentorship), pasję (Passion), odpowiedzialność (Accountability), odwagę (Courage) oraz pracę zespołową (Teamwork) – łącznie 4 280 godzin pozytywnych działań na rzecz społeczności na całym świecie. Czy to przekazując datki, czy prowadząc bezpieczny wolontariat osobiście lub wirtualnie, czy też uczestnicząc w Społecznych Akcjach Życzliwości, pracownicy Prologis znajdowali sposoby, by zmieniać świat na lepsze w tych trudnych czasach.

4,280

godzin przepracowanych przez pracowników Prologis podczas IMPACT 2020: 45 Days of Giving

DZIAŁANIA W RAMACH IMPACT DAY NA CAŁYM ŚWIECIE

USA

Pracownicy rozwozili żywność, dostarczali posiłki osobom starszym i chorym, szyli maski dla szpitali i szkół, dawali korepetycje uczniom, sprząтали parki i pomagali sąsiadom w potrzebie.



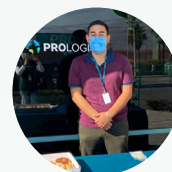
WIELKA BRYTANIA

Organizowana przez brytyjski Prologis coroczna kampania „Dock Doors of Giving” rozszerzyła swój zasięg na całą Europę. W ramach akcji przekazano 275 tys. euro oraz żywność, zabawki, sprzęt ochrony osobistej, płyny dezynfekcyjne do rąk i inne artykuły do 91 organizacji charytatywnych i grup lokalnych.



MEKSYK

Pracownicy Prologis przekazali żywność dla 10 tys. rodzin dotkniętych kryzysem COVID-19.



USA

Pracownicy Prologis zebrali blisko 25 tys. dol. dla organizacji Easter Seals of North Georgia na ich akcję „Toys for Tots”, w ramach której zakupiono prezenty świąteczne dla ponad 1,7 tys. dzieci z ubogich rodzin.



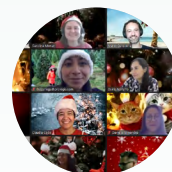
CHINY

Pracownicy Prologis uprawiali „plogging” (połączenie joggingu i zbierania śmieci w miejscach publicznych).



JAPONIA

Pracownicy zebrali około 28 tys. dolarów na rzecz lokalnych społeczności, szyli ściereczki do czyszczenia dla gminnych świetlic oraz robili przyłbice ochronne dla mieszkańców domów opieki.



CAŁY ŚWIAT

Pracownicy Prologis z całego świata spotykali się wirtualnie na licznych „mapatonach” w ramach organizowanego przez Czerwony Krzyż projektu Missing Maps, niosącego pomoc społecznościom na obszarach dotkniętych katastrofami.



BRAZYLIA

Pracownicy Prologis honorowo oddawali krew, wspierając lokalną służbę zdrowia.

Space for Good

Space for Good to ogólnosiątkowy program Prologis, w ramach którego tymczasowo nieodpłatnie udostępniamy niewynajęte powierzchnie naszych budynków logistycznych organizacjom charytatywnym niosącym pomoc ofiarom katastrof lub zaspokajającym doraźne potrzeby społeczności.

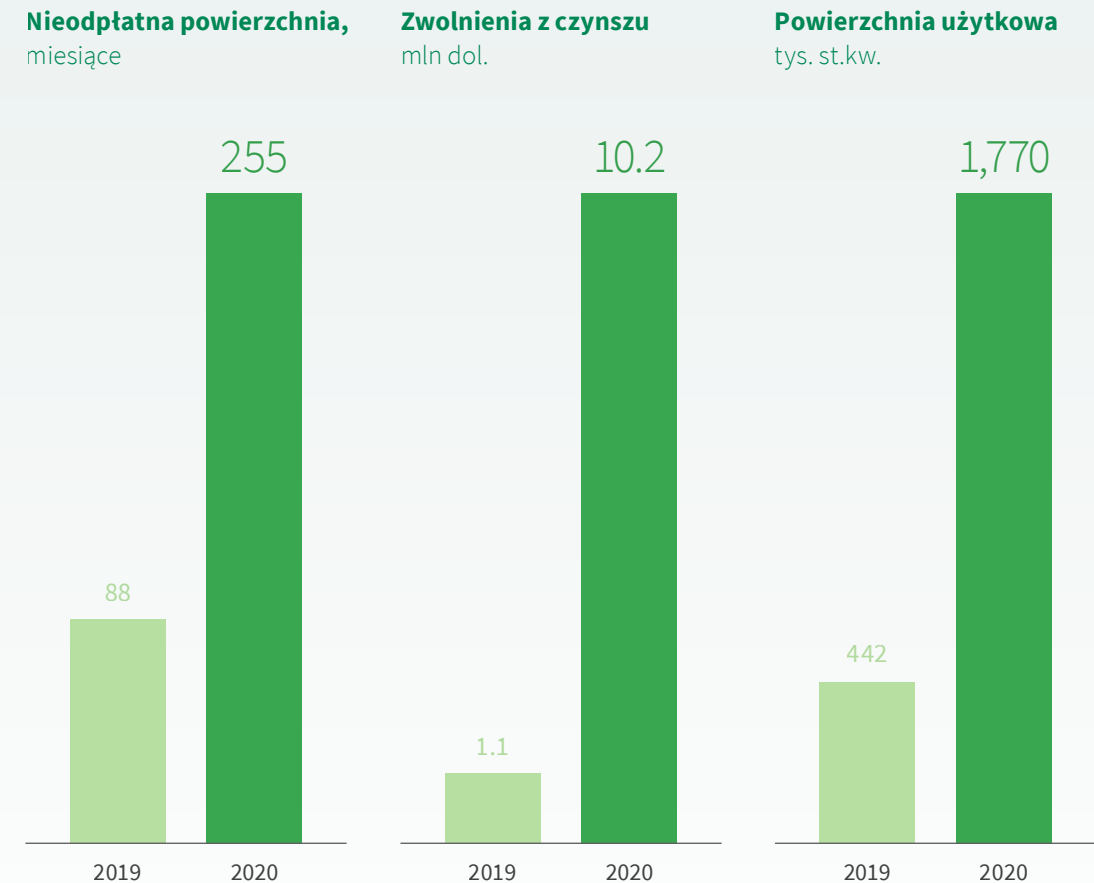


Battel, firma zajmująca się na całym świecie dezynfekcją odzieży i materiałów skażonych rozpoczęła działalność w udostępnionej powierzchni w Prologis Park Fremont, Fremont w Kalifornii.

Na początku 2020 roku – tuż po wybuchu pandemii COVID-19 – Prologis poszerzył program, by objąć nim krytyczne potrzeby podmiotów walczących z pandemią, oferując powierzchnię logistyczną organizacjom pozarządowym, lokalnym, stanowym i federalnym instytucjom w USA i we Francji, a także szpitalom i organizacjom pomocowym na całym świecie.

Od stycznia do końca roku 2020 na 15 rynkach nieodpłatnie udostępniliśmy 164 tys. m², przekazując 10,2 mln dol. w zwolnieniach z czynszu, z czego odpowiednio 151,4 tys. m² i 9,3 mln dol. przeznaczono na pomoc w walce z COVID-19. Łącznie stanowi to ośmiokrotny wzrost w stosunku do naszych darowizn w ramach programu Space for Good w 2019.

PRZYROST SKALI PROGRAMU SPACE FOR GOOD W ZWIĄZKU Z PANDEMIA



Fundacja Prologis

Fundacja Prologis wspiera liczne organizacje charytatywne, przyznając dotacje podmiotom non-profit działającym na rzecz edukacji, ochrony środowiska i dobrobytu. W Stanach Zjednoczonych Fundacja dopłaca również do darowizn pracowników na rzecz różnych organizacji non-profit oraz wspiera podmioty, na rzecz których nasi pracownicy świadczą wolontariat w ramach programu „Dollars for Doers”, uzupełniającego godziny zrealizowanego wolontariatu grantami gotówkowymi.

Zwalczamy nierówności rasowe

W roku 2020 Fundacja przeznaczyła 1 mln dol. na wsparcie organizacji walczących o sprawiedliwość rasową. Nasz wkład uzupełnia istotne wysiłki, jakie czynimy na rzecz integracji i różnorodności w naszej firmie i poza nią.



PROLOGIS WSPIERA SZPITALA

W Meksyku pracownicy Prologis wnieśli swój wkład w akcję pomocową i działania humanitarne związane z COVID-19, wspierając organizacje zapewniające najpilniejszą opiekę. Zebrali 2,5 mln pesos (150 000 dolarów) na rozbudowę kliniki pod Mexico City dla pacjentów z COVID-19. W Tijuanie, będącej ogniskiem COVID-19, przekazali znaczne darowizny na rzecz publicznego szpitala IMSS Nr 1, by wesprzeć opiekę nad pacjentami.

Reakcja na COVID-19

W obliczu wydarzeń roku 2020 Fundacja Prologis podjęła wyzwanie wsparcia społeczności w potrzebie. Na początku 2020 r. uruchomiła globalny fundusz pomocowy o wartości 5 mln dolarów* w celu finansowego wsparcia organizacji non-profit i lokalnych stowarzyszeń działających na pierwszej linii reagowania na pandemię. Na początek podjęła współpracę z Feeding America i Federacją Europejskich Banków Żywności, finansując 8,5 mln posiłków dla potrzebujących. Kolejni beneficjenci to Amerykański Czerwony Krzyż i Europejski Czerwony Krzyż. Fundacja planuje dalsze wpłaty na rzecz organizacji na całym świecie.

Dla edukacji, środowiska i dobrobytu ludzi

Pomimo wyraźnego priorytetu, jaki w 2020 roku wyznaczyła nam pandemia COVID-19, podtrzymaliśmy istotną pomoc dla organizacji charytatywnych wspieranych w poprzednich latach, sponsorując inicjatywy edukacyjne, środowiskowe i społeczne licznych organizacji.

*Środki do rozdysponowania na darowizny w roku 2020; nie wszystkie środki zostały alokowane w trakcie tego roku kalendarzowego. Nierozdysponowane środki zostaną alokowane po roku 2020.

INICJATYWA CWI Z KORZYŚCIĄ DLA LOKALNYCH SPOŁECZNOŚCI

Inicjatywa CWI (Community Workforce Initiative) nie tylko przynosi korzyści naszym klientom, tworząc zasób wykwalifikowanych talentów na potrzeby logistyki, lecz także bezpośrednio pomaga członkom lokalnych społeczności, otwierając im drzwi do kariery w rozwijającej się branży logistycznej. CWI wspiera lokalne gospodarki i oferuje szansę ludziom jej potrzebującym, co jest szczególnie ważne w czasach wywołanych pandemią napięć ekonomicznych.

Operacje magazynowe w Torrance w stanie Kalifornia. Zdjęcie wykonane zgodnie z lokalnymi protokołami COVID-19 i przy obecności zewnętrznego inspektora zgodności z protokołami COVID-19 na terenie obiektu.

Ład korporacyjny

Od chwili założenia firmy idea ładu korporacyjnego jest niezwykle istotna w Prologis. Nasze systemy i kultura organizacji zapewniają uczciwość, odporność, rozliczalność i przejrzysty proces podejmowania decyzji na każdym poziomie organizacji. Dzięki silnemu nadzorowi chronimy i rozwijamy naszą firmę, realizujemy nasze zobowiązania z zakresu ESG i osiągamy zakładane wyniki.

Zarządzanie w ESG

Nadzór nad działaniami z zakresu ESG (ochrona środowiska, odpowiedzialność społeczna, ład korporacyjny) jest głęboko wpleciony w nasze procesy zarządcze. W efekcie oddziałuje na decyzje podejmowane przez wszystkie funkcje i na każdym poziomie organizacji.

Najwyżej usytuowana jest Komisja ds. Ładu Korporacyjnego i Nominacji (Governance and Nomination Committee), która nadzoruje realizację naszej strategii ESG oraz zawartych w niej celów. Komisja ta jest regularnie informowana o czynionych postępach i sporządza okresowe raporty ESG dla całego Zarządu.

W zespole dyrektorów wykonawczych Prologis za przygotowanie i realizację globalnej strategii ESG odpowiada dyrektor ds. prawnych – radca generalny (Chief Legal Officer / General Counsel), który składa raporty zarządowi i nadzoruje pracę naszego globalnego biura ESG. Składniki wynagrodzenia dyrektora ds. prawnych częściowo powiązane są z wynikami ESG, zaś mierniki z zakresu integracji i różnorodności wpływają na wynagrodzenia wszystkich dyrektorów wykonawczych Prologis.

Globalne Biuro ESG odpowiada za opracowanie i wdrażanie naszej globalnej strategii w tym obszarze. Służy jako centralny punkt kontaktowy w procesie określania priorytetów i koordynacji działań ESG prowadzonych w całej organizacji. Biuro ściśle współpracuje z globalnymi liderami funkcji i regionalnymi komisjami zajmującymi się tą dziedziną. Jednostka ta jest również właściwa w sprawach sprawozdawczości i ujawniania informacji z obszaru ESG.

Globalni liderzy funkcji odpowiadają za włączanie zasad ESG do pracy swoich zespołów oraz realizację priorytetowych inicjatyw. Przykłady:

- Globalny dział deweloperski buduje zgodnie ze standardami projektowania ekologicznego i wdraża nowe, innowacyjne rozwiązania
- Prologis Ventures inwestuje w innowacyjne podmioty oferujące rozwiązania z obszaru ESG
- Prologis Essentials pomaga klientom w ekologicznych modernizacjach budynków, w tym instalacji dachowych paneli fotowoltaicznych i oszczędnego oświetlenia LED
- Dział Relacji Inwestorskich Prologis komunikuje inwestorom naszą propozycję wartości ESG

Regionalne komisje ESG odpowiadają za wdrażanie naszej agendy na poziomie lokalnym. Czuwają nad tym, by działania w tej dziedzinie jak najlepiej odpowiadały potrzebom klientów i były dopasowane do regionalnych warunków i wymagań.

Nasi pracownicy wprowadzają w życie zasady ESG. Począwszy od etapu powstania innowacji, aż do etapu wdrożenia sprawiają, że Prologis skutecznie zarządza środowiskiem i wykazuje się odpowiedzialnością społeczną zgodnie z zasadami ładu korporacyjnego.

Ostateczny nadzór na naszym programem ESG sprawuje zarząd poprzez Komisję ds. Ładu Korporacyjnego i Nominacji. Obecnie członkami tej komisji są:

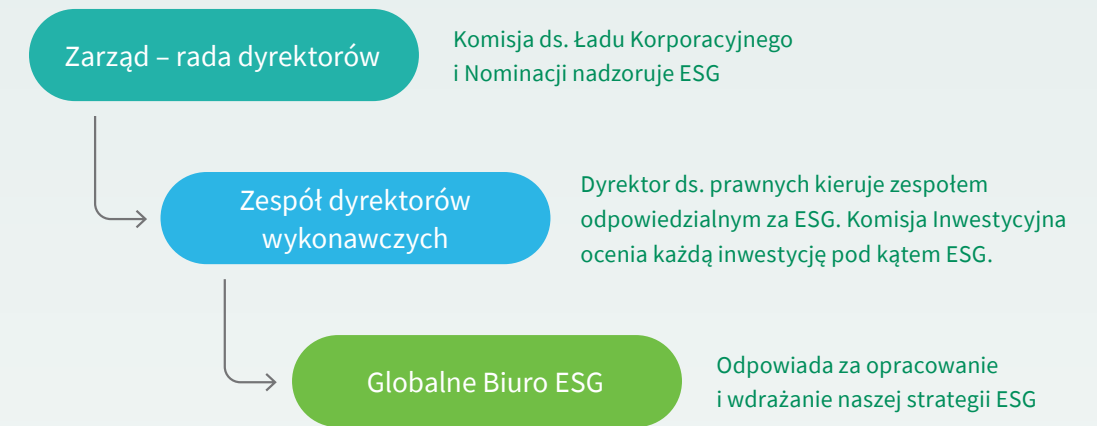
- Jeffrey Skelton (Przewodniczący)
- Lydia Kennard
- William Zollars

ZARZĄD PROLOGIS

Prologis korzysta z różnorodności doświadczeń i punktów widzenia, jakie wnoszą nasi członkowie zarządu.

- 5 nowych dyrektorów w ciągu ostatnich sześciu lat
- 27% kobiet (3 na stanowiskach dyrektorskich)
- wiek: od 42 do 73 lat
- 27% naszego zarządu wywodzi się z mniejszości etnicznych
- 91% naszego zarządu ma doświadczenie z pracy w wielu krajach świata
- równomierny rozkład kadencji członków zarządu

PRZEJRZYSTE ZARZĄDZANIE ESG SPRZYJA ODPOWIEDZIALNOŚCI I NAPĘDZA DO DZIAŁANIA



REALIZACJA CELÓW ESG DOTYCZY NAS WSZYSTKICH



Liderzy międzyfunkcyjni

- Globalni liderzy takich funkcji biznesowych, jak HR, Prologis Ventures, IT, komunikacja korporacyjna oraz budownictwo i działalność deweloperska.
- Włączają zasady ESG do swoich funkcji i wyznaczają cele ESG.



Regionalne komisje ESG

- Prowadzą i koordynują programy ESG w regionach.



Pracownicy

- Wnoszą energię, poświęcenie i kreatywność do wdrażania naszych działań na całej naszej globalnej platformie.

Ryzyko i odporność

13 mld dol.

płynnych aktywów i zdolności pozyskiwania kapitału obcego w Prologis i naszych otwartych funduszach inwestycyjnych.

Nasze podejście do zarządzania ryzykiem i budowania odporności

Silny, zintegrowany nadzór na każdym poziomie firmy gwarantuje, że wdrażane przez nas praktyki budują odporność finansową, operacyjną i reputację, pozwalają przewidywać i dostosowywać się do zmian rynkowych, regulacyjnych i środowiskowych oraz dostarczać wyników naszym interesariuszom. Nasz korporacyjny zespół ds. zarządzania ryzykiem współpracuje ze swoimi regionalnymi odpowiednikami w celu ciągłej oceny i łagodzenia globalnych i lokalnych ryzyk.

Odporność finansowa

- Nasza skala predestynuje nas do dalszego wzrostu. Mamy jeden z najlepszych bilansów w branży, charakteryzujący się płynnymi aktywami i łączną zdolnością pozyskiwania kapitału obcego (Prologis i nasze otwarte fundusze inwestycyjne) na poziomie 13 mld dol.
- Ryzyka związane z istotnymi decyzjami kapitałowymi podlegają ocenie przez naszą Komisję Inwestycyjną, w skład której wchodzi CEO, CFO i inni członkowie zespołu wykonawczego.
- Rozbudowany globalny program ubezpieczeniowy Prologis oraz usługi przyspieszonej wyceny i likwidacji szkód zapewniają szybką reakcję na zdarzenia ubezpieczeniowe.

Odporność reputacji

- Przeciwdziałanie łapownictwu i korupcji obejmuje obowiązkowe coroczne szkolenia z naszego Kodeksu etyki i postępowania w biznesie dla wszystkich pracowników oraz ustawy FCPA (Foreign Corrupt Practices Act) dla wybranych grup pracowników.
- Nasz zespół ds. cyberbezpieczeństwa zachowuje stałą czujność i korzysta ze środków zabezpieczających przed zagrożeniami i atakami. Polityka bezpieczeństwa informacji Prologis jest regulowana przez NIST Cybersecurity Framework (CSF) i obejmuje obowiązkowe coroczne szkolenie dla wszystkich pracowników.

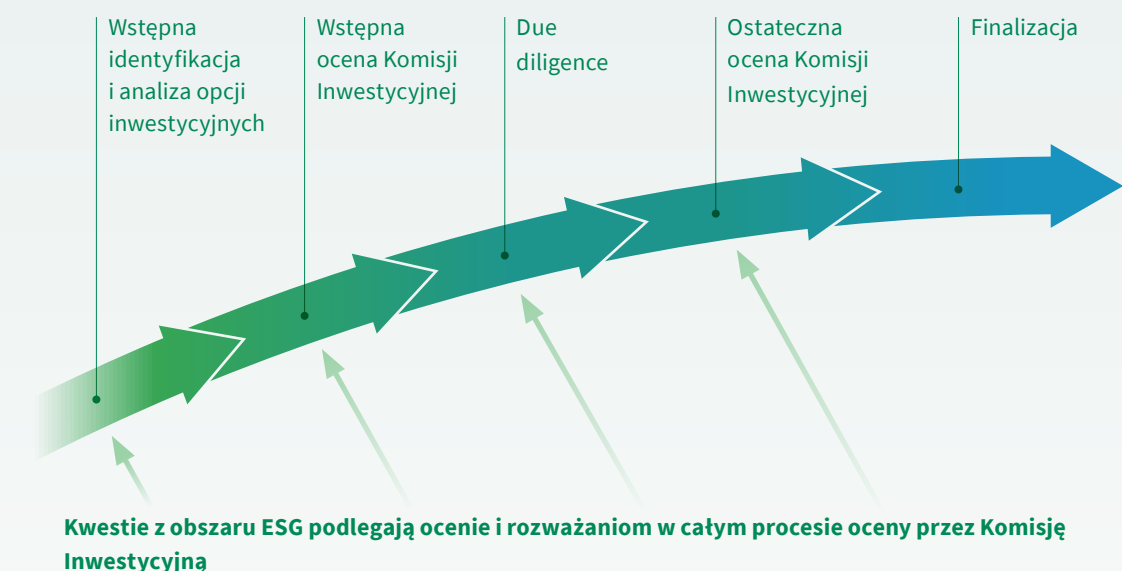
Odporność operacyjna

- Nasz Plan gotowości na wypadek katastrof i przywracania sprawności oraz Globalny plan utrzymania ciągłości działalności i reagowania w sytuacjach kryzysowych zapewniają bezpieczeństwo pracowników, ciągłość operacyjną i nieprzerwane wsparcie dla naszych klientów.
- Nasza Rada Klientów ds. Zrównoważonego Rozwoju zapewnia zewnętrzne spojrzenie na istniejące i nowe zagrożenia, z którymi borykają się nasi klienci.
- Oceniamy zagrożenia środowiskowe i klimatyczne związane z powodzią, wzrostem poziomu mórz i ekstremalnymi zdarzeniami pogodowymi, a także zagrożenia związane z aktywnością sejsmiczną.
- Odpowiedzialne praktyki inwestycyjne promują zasady architektury ekologicznej i łagodzą zagrożenia środowiskowe, klimatyczne oraz inne zagrożenia z obszaru ESG.

Oceny Komisji Inwestycyjnej z naciskiem na ESG

Prologis ocenia w perspektywie długofalowej wszystkie decyzje inwestycyjne, w tym te dotyczące przedsięwzięć budowlanych, zakupu i sprzedaży aktywów. Nasza Komisja Inwestycyjna, składająca się z menedżerów wyższego szczebla, dokonuje wielopoziomowej oceny inwestycji, obejmującej w różnych aspektach zwrot z inwestycji (ROI), by zapewnić odpowiedzialną alokację kapitału, a tym samym zachować siłę i odporność finansową Prologis. Formalne włączenie problematyki ESG do każdej decyzji inwestycyjnej pozwala nam utrzymywać silny nacisk na ESG w działalności oraz realizować 6 zasad odpowiedzialnego inwestowania (PRI), a także umożliwia nam podejmowanie lepszych, bardziej świadomych decyzji biznesowych.

ESG W PROCESIE OCENY PRZEZ KOMISJĘ INWESTYCYJNĄ



Ryzyka i szanse środowiskowe

- Remediacja środowiskowa
- Ryzyka związane z klimatem/ pogodą
- Szanse związane z LED / energią słoneczną

Odpowiedzialność społeczna

- Wymogi lokalne
- Bliskość siły roboczej

Ład korporacyjny i odporność

- Odporność finansowa (np. wewnętrzna stopa zwrotu, stopy kapitalizacji, podatki)
- Odporność operacyjna (np. cechy budynku a potrzeby klientów)
- Ciągłość działalności klientów

Ryzyko i odporność

(ciąg dalszy)

2020

Prologis oficjalnie przystąpił do TCFD.

Przygotowanie na wypadek katastrof naturalnych i zmiany klimatu

Prologis zawsze troszczył się o odporność swojego portfolio dla klientów i interesariuszy. Troska ta dotyczy zarówno gwałtownych, krótkotrwałych zagrożeń, takich jak huragany i powódzie, jak i zagrożeń związanych z długoterminowymi trendami wynikającymi ze zmiany klimatu.

Budujemy nasze aktywa z myślą o ich długoterminowym posiadaniu i dysponujemy planami gotowości, które przewidują zróżnicowane sposoby reagowania oraz pozwalają zapewnić naszym klientom ciągłość ich działalności.

Prologis ocenia także powstające ryzyka związane z transformacją klimatyczną, takie jak zwiększone obowiązki informacyjne, w tym wobec organów regulacyjnych w rodzaju SEC (amerykańska Komisja Papierów Wartościowych i Giełd), czy przyszłe wymogi w zakresie energooszczędności, a co za tym idzie modernizacji budynków, jednocześnie biorąc pod uwagę znaczące szanse w obszarze dostarczania klientom nowych rozwiązań w zakresie energii słonecznej i efektywności energetycznej.

Inne znaczące działania obejmują przystąpienie do ujawniania informacji zgodnie z ustaleniami Zespołu Specjalnego ds. Ujawniania Informacji Finansowych Związanych z Klimatem (TCFD), zaangażowanie naszego zespołu wykonawczego i członków zarządu oraz zaawansowany program monitorowania naszych wysiłków za pomocą mierników i celów, w tym naszego wyznaczonego naukowo celu (SBT) ograniczenia emisji gazów cieplarnianych w całej naszej działalności i portfolio aktywów.

W przyszłości będziemy kontynuować współpracę z podmiotami zewnętrznymi w celu rozwijania analizy scenariuszy klimatycznych i pozyskiwania bardziej szczegółowych danych na temat narażenia naszych aktywów w globalnym portfolio na fizyczne, naturalne zagrożenia. Nadal będziemy przygotowywać się na coraz częstsze i gwałtowniejsze zjawiska pogodowe oraz doskonalić nasze praktyki raportowania ryzyka klimatycznego. To proaktywne podejście łagodzi materialne efekty poszczególnych ryzyk, jednocześnie pomagając nam w dostarczaniu naszym klientom rozwiązań i możliwości z obszaru zrównoważonego rozwoju.

Nasze najnowsze sprawozdanie TCFD dostępne jest na naszej mikrowitrynie [2020 Data and Disclosures](#).

Zarządzanie ryzykiem z obszaru BHP

Utrzymanie wysokich standardów bezpieczeństwa to kluczowy element podejścia Prologis do zarządzania ryzykiem. Nasza Globalna Komisja ds. Bezpieczeństwa, złożona z wysokiej rangi menedżerów ds. działalności deweloperskiej, oceny zgodności i ryzyka z naszych lokalnych oddziałów na całym świecie, spotyka się co kwartał, by ustalać standardy, wdrażać najlepsze globalne praktyki i szkolić się. Najważniejsze praktyki zarządzania ryzykiem w zakresie BHP obejmują włączenie do zawieranych kontraktów Globalnego Standardu Bezpieczeństwa, co ma zapewnić, że wybierani przez nas wykonawcy będą utrzymywać statystyki bezpieczeństwa na poziomie średniej branżowej lub lepszym. Ponadto prowadzimy szkolenia e-learningowe i wymagamy rozbudowanej dokumentacji z zakresu BHP.

Więcej informacji w sekcji [Zdrowie i bezpieczeństwo](#).

Etyczny biznes

Uczciwość to jedna z podstawowych wartości Prologis, stanowiąca fundament wszystkich naszych relacji i interakcji biznesowych. Ponieważ jesteśmy spółką giełdową, nasza długofalowa kondycja zależy od przekonania interesariuszy, iż zawsze będziemy prowadzić działalność w sposób uczciwy, etyczny i w pełnej zgodności ze wszystkimi przepisami i regulacjami.

Stosujemy proaktywne, bazujące na ryzyku podejście do przywództwa i zarządzania w zakresie etyki i zgodności, prowadząc oceny w celu identyfikacji obszarów wysokiego ryzyka, a następnie szeregując te ryzyka według wagi, zarządzając nimi i monitorując je. Stosujemy takie narzędzia, jak oceny ryzyka, niezależne audyty i due diligence w celu oceny standardów etycznych w relacjach z klientami, inwestorami, dostawcami i innymi podmiotami zewnętrznymi, sygnalizując niepokojące zachowania przy pomocy zaawansowanego zewnętrznego narzędzia zarządczego.

[Kodeks Etyki i Postępowania w Biznesie Prologis](#) (zwany dalej „Kodeksem”) jest publicznie dostępny na naszej stronie internetowej, zamieściliśmy go również w intranecie. Kodeks szczegółowo określa kluczowe zasady etycznego postępowania, jakich oczekuje się od naszych pracowników, menedżerów i dyrektorów, w tym sprawy związane z konfliktem interesów, łapownictwem i praktykami korupcyjnymi, poszanowaniem praw autorskich, sprawozdawczością finansową i jawnością informacji. Prowadzimy politykę zerowej tolerancji dla molestowania i dyskryminacji – jakiegokolwiek ich przejawy spotykają się z działaniami naprawczymi i dyscyplinarnymi. Kodeks został przetłumaczony na 15 języków i ustanawia formalne procedury zgłaszania pozaprawnych i nieetycznych zachowań firmowej Komisji Etyki. Procedury te umożliwiają pracownikom zgłaszanie ewentualnych problemów w sposób poufny lub anonimowo, jeśli wyrażą oni taką chęć. Mogą oni kontaktować się z Komisją Etyki telefonicznie, mailowo lub pisemnie. Pracownicy lub osoby trzecie mogą również przekazywać zgłoszenia na infolinię ds. etyki, korzystając z formularza internetowego lub całodobowego bezpłatnego numeru telefonu obsługiwane przez podmiot zewnętrzny (możliwe są zgłoszenia anonimowe). Prologis prowadzi konsekwentną politykę przeciwdziałania działaniom odwetowym w przypadku wszelkich zarzutów stawianych w dobrej wierze. Zgodnie z Kodeksem wszelkie problemy większej wagi przekazywane są do wiadomości Komisji Kontrolnej Zarządu. Ponadto Prologis powołał Globalnego Menedżera ds. Zgodności, który pomaga w nadzorze nad szkoleniami z zakresu etyki oraz przestrzeganiem zasad etycznych w Prologis.

Działania antykorupcyjne

Prologis prowadzi politykę zerowej tolerancji dla łapownictwa i korupcji – szczegółową analizę i oczekiwania można znaleźć w naszym Kodeksie oraz w naszej Globalnej polityce dot. działań antykorupcyjnych i ustawy FCPA.

Wszyscy czynni pracownicy, menedżerowie i dyrektorzy przechodzą corocznie szkolenie z zakresu etyki, które dostępne jest w wielu językach. Ponadto grupy pracowników przechodzą szkolenia z zakresu przeciwdziałania korupcji i łapownictwu, a także zapobieganiu oszustwom, bezpieczeństwu informacji i szczególnym politykom antykorupcyjnym obowiązującym w poszczególnych krajach.

Monitorujemy i oceniamy ryzyko związane z korupcją w pełnym zakresie naszych globalnych operacji, prowadząc wewnętrzne kontrole w celu zapewnienia:

- Właściwego dokumentowania konkurencyjnych przetargów na wykonawstwo;
- Właściwego monitorowania rzeczywistych kosztów w relacji do kosztów budżetowych i prognoz;
- Odpowiedniego due diligence;
- Rygorystycznego badania i karania naruszeń zasad;
- Właściwego przywództwa, polityk i szkoleń w obszarze zwalczania korupcji.

Prawa człowieka

Na całym świecie Prologis odpowiedzialnie podchodzi do ochrony praw człowieka i prowadzenia biznesu w sposób, który sprzyja poszanowaniu godności wszystkich osób, z którymi wchodzimy w relacje.

Nasze zasady i oczekiwania wobec menedżerów, pracowników, dostawców i partnerów opisane zostały w Kodeksie oraz naszej odrębnej [Globalnej Polityce dot. Praw Człowieka](#), w której zobowiązujemy się do:

- Zapewniania równych szans w zakresie rekrutacji, wynagradzania i awansów oraz zwalczania dyskryminacji ze względu na rasę, kolor skóry, wyznanie, religię, orientację seksualną, tożsamość płciową, stan cywilny, narodowość lub pochodzenie, kastę, płeć, wiek, niepełnosprawność fizyczną lub psychiczną, stan zdrowia lub status weterana;
- Zakazu korzystania z nielegalnej pracy dzieci lub jakiegokolwiek pracy przymusowej lub niewolniczej w naszej własnej działalności i działalności naszych dostawców;
- Utrzymywania bezpiecznego i zdrowego środowiska pracy dla naszych pracowników i wszelkich kontrahentów zewnętrznych, z którymi współpracujemy;
- Zakazu nieludzkiego traktowania wszystkich osób znajdujących się w naszej strefie oddziaływania oraz wymogu traktowania wszystkich osób z godnością i szacunkiem, tak, aby nikt nie obawiał się, że zostanie mu wyrządzona krzywda lub zostanie wykorzystany;
- Przestrzegania wszelkich lokalnych przepisów i regulacji, w tym określających czas pracy, gwarantujących równe i sprawiedliwe wynagrodzenie, jak również prawo pracowników do sporów zbiorowych oraz wolność zrzeszania się.

STATYSTYKA INFOLINII DS. ETYKI

W roku 2020 za pośrednictwem naszej Infolinii ds. Etyki (poufnej infolinii obsługiwanej przez podmiot zewnętrzny i służącej zgłaszaniu podejrzeń naruszeń Kodeksu etyki i postępowania w biznesie) wpłynęło do Prologis 26 zgłoszeń, z których na dzień 31 grudnia 2020 (data graniczna niniejszego raportu) w dalszym ciągu rozpatrywano pięć. W przypadku każdego z uzasadnionych zgłoszeń podjęto odpowiednie działania i sprawy te uznaje się za zamknięte.

100%

poziom realizacji celu przeszkolenia wszystkich czynnych pracowników w zakresie etyki w roku 2020, w tym w zakresie FCPA w przypadku pracowników spoza USA.

Zrównoważony łańcuch dostaw

Od naszych dostawców i wykonawców oczekujemy wysokich standardów w obszarze praktyk biznesowych, pracowniczych, środowiskowych, społecznych i etycznych, a oczekiwania w tym zakresie zawarliśmy w Kodeksie Postępowania Dostawców. Oczekujemy, że wszyscy dostawcy będą przestrzegać tego kodeksu i zachęcać do jego stosowania wszystkich swoich podwykonawców wchodzących w relacje biznesowe związane z Prologis. Ponadto współpracujemy z globalną firmą zewnętrzną w celu przeprowadzenia ocen prekwalfikacyjnych zarządzania ryzykiem w łańcuchu dostaw, by mieć pewność, że potencjalni dostawcy w ramach naszej działalności deweloperskiej spełniają te standardy. Posiadamy również system zarządzania procesem budowlanym, który do ankiety dla dostawców włącza elementy ESG.

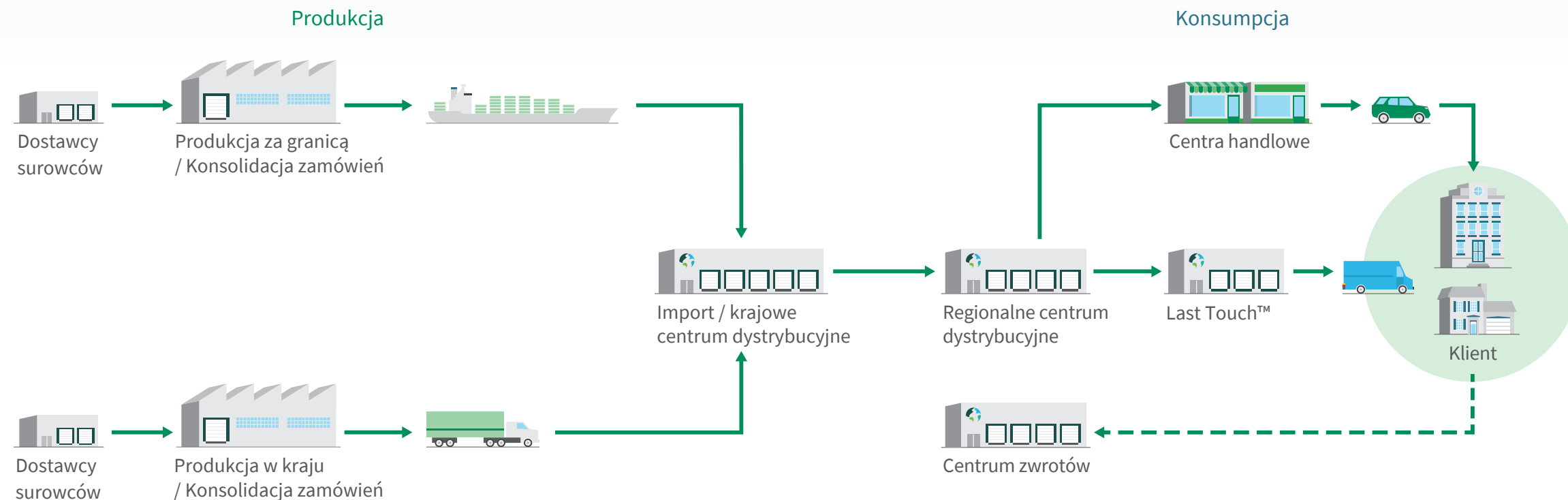
Spójne standardy i praktyki w obrębie całej naszej platformy pomagają nam wykorzystywać skalę i budżet do czynienia postępów w zakresie zrównoważonego rozwoju oraz dzielenia się wynikającymi z tego korzyściami z naszymi partnerami i klientami. Misją Prologis Global Procurement jest oferowanie klientom jak najlepszej

wartości poprzez dostarczanie wysokiej jakości produktów i usług przy obniżonych całkowitych kosztach i ryzyku. Na przykład zakupy betonu i stali (dwóch największych komponentów materiałowych naszych budynków) od lokalnych dostawców pozwalają nam inwestować w społeczność, w których działamy, pobudzać lokalne zatrudnienie oraz zmniejszać koszty transportu oraz związany z nim wpływ na środowisko. Zlecamy również produkcję własnego oświetlenia LED, co pozwala w samej finalnej fazie produkcji zatrudnić 26 osób.

Jako dostawca nowoczesnych, oszczędnych budynków logistycznych jesteśmy elementem łańcuchów dostaw naszych klientów. Zapewniamy im wsparcie w realizacji ich własnych celów zrównoważonego rozwoju. Obejmuje to optymalizację lokalizacji nieruchomości, włączanie kwestii ESG do naszych umów najmu oraz współpracę z klientami w zakresie inwestycji poprawiających wydajność budynków. Kooperacje te, wspierające nasze wspólne i indywidualne wysiłki ESG, pomagają kreować więcej wartości zarówno dla naszych klientów, jak i naszej firmy.

„Wspieramy naszych klientów w zakresie realizacji ich własnych celów zrównoważonego rozwoju.”

WSPÓŁCZESNY ŁAŃCUCH DOSTAW



O raporcie

Raport Prologis na temat zrównoważonego rozwoju 2020 oraz poświęcona mu [strona Data and Disclosures microsite](#) przedstawiają istotne osiągnięcia i ważne inicjatywy, które przyczyniły się do postępów realizacji naszych celów z zakresu ESG pomiędzy

1 stycznia a 31 grudnia 2020. Przedstawia działania realizowane w ramach całego globalnego portfolio, obejmującego portfolio, którym zarządzamy o wartości 148 mld dol. zlokalizowane w 19 krajach.

Niniejszy raport został przygotowany zgodnie ze standardami GRI: Core Option.

Dodatkowe informacje na temat tego raportu i naszych wyników można znaleźć w towarzyszącej [stronie Data and Disclosures](#), która obejmuje:

- Indeks treści Global Reporting Initiative (GRI);
- Poświadczenia Third-Party Report Assurance oraz GHG Verification;
- Dane i mierniki dotyczące wyników;
- Mapy PRI;
- Informacje wymagane przez Sustainability Accounting Standards Board (SASB);
- Informacje wymagane przez Task Force on Climate-related Financial Disclosures (TCFD);
- Członkostwa i stowarzyszenia.



Wszelkie zawarte w niniejszym dokumencie informacje, które nie są faktami historycznymi, mają wyłącznie charakter oświadczeń dotyczących okresów przyszłych. Takie oświadczenia oparte są na bieżących oczekiwaniach, szacunkach i prognozach dotyczących branży oraz rynków, na których działamy, a także na opiniach Zarządu oraz na przyjętych przez Zarząd założeniach. Oświadczenia takie uwzględniają liczne niepewności, które mogą w sposób znaczący wpłynąć na nasze wyniki finansowe. Wyrażenia, takie jak: „oczekuje”, „spodziewa się”, „zamierza”, „planuje”, „uważa”, „dąży do”, „szacuje” wraz z ich wszelkimi odmianami oraz podobnymi określeniami, mają na celu zidentyfikowanie takich oświadczeń dotyczących przyszłości, które nie są zwykle oświadczeniami o charakterze historycznym. Oświadczenia te nie stanowią gwarancji osiągnięcia w przyszłości określonych wyników i wiążą się z pewnym ryzykiem, niepewnością i założeniami, które są trudne do przewidzenia. Jakkolwiek uważamy, że oczekiwania przedstawione we wszelkich oświadczeniach dotyczących przyszłości oparte są na rozsądnych i uzasadnionych założeniach, nie możemy zagwarantować, że nasze oczekiwania się spełnią, a przez to rzeczywiste wyniki i rezultaty mogą różnić się znacząco od tego, co wyrażono lub przewidziano w takich oświadczeniach dotyczących przyszłości.

Budowa ściany uchylnej w Prologis Park I-17, Phoenix w stanie Arizona.